

Жилой комплекс «Пейзажный квартал», дом 4

Срок сдачи: IV кв. 2026

Адрес: Красногвардейский район, Муринская дорога/Пискаревский пр.

Станция метро: Академическая, Гражданский проспект

Студия №731

Цена со скидкой 10%: **3 406 800 руб**

Базовая цена: 3 786 240 руб

Количество комнат 1

Общая площадь 20.4 м²

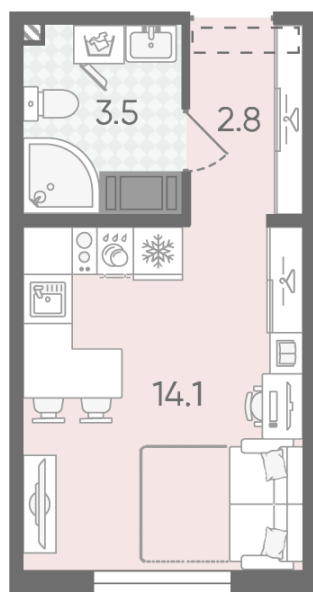
Подъезд: 4

Этаж: 21

Всего этажей 25

Тип планировки: StB-13-9-25

Отделка: с отделкой



St StB-13
20.40

Информация действительна на 27.12.2024

8 (800) 325-01-01

* Данное предложение не является публичной офертой



Жилой комплекс «Пейзажный квартал», дом 4



Информация действительна на 27.12.2024

8 (800) 325-01-01

* Данное предложение не является публичной офертой

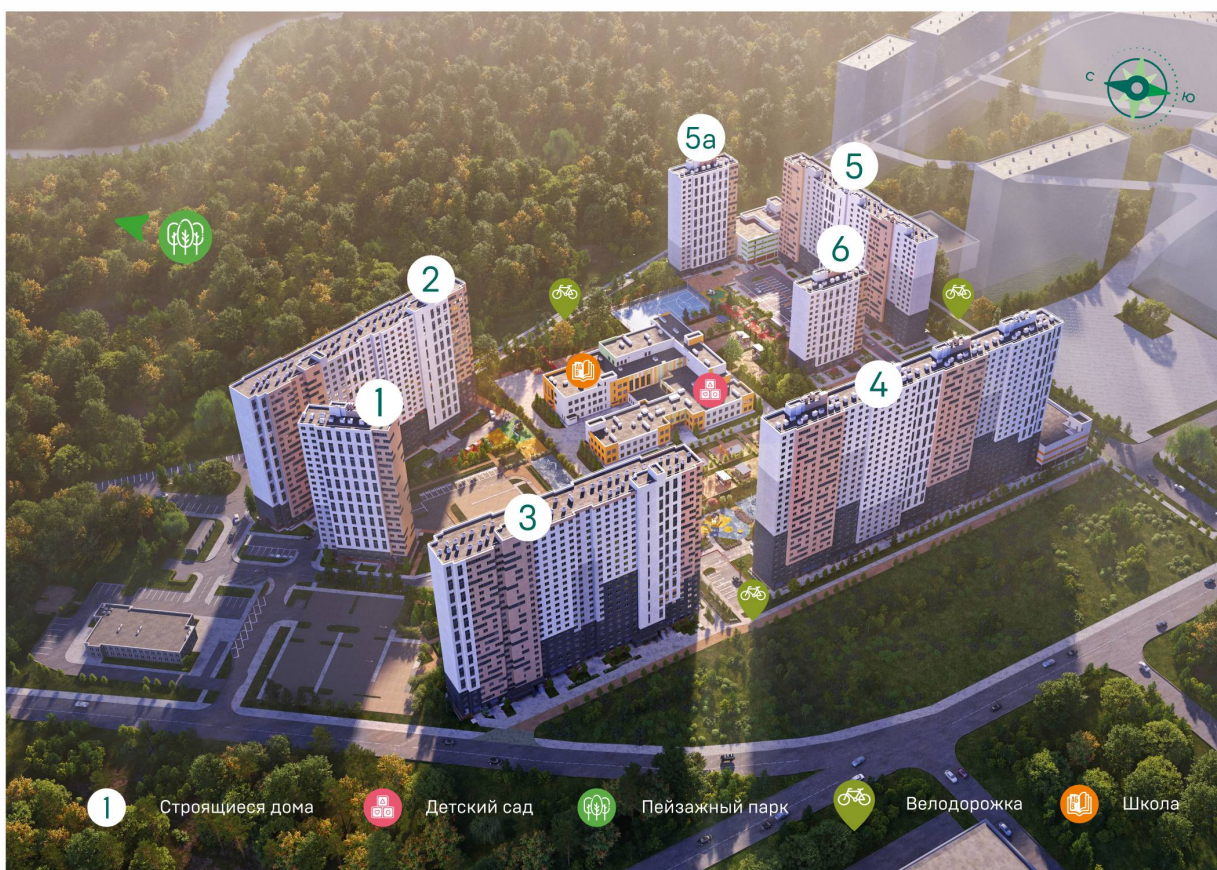


Жилой комплекс «Пейзажный квартал», дом 4



Жилой квартал в самой зеленой части Красногвардейского района, где современный урбанизм гармонично сочетается с природным ландшафтом. Расположенный напротив будущего Пейзажного парка, этот проект предлагает жилье без городской суеты с уникальным видом на лесной массив.

- зеленый ландшафт
- двор без машин
- велодорожки
- спортивные и игровые площадки
- школа и детский сад рядом



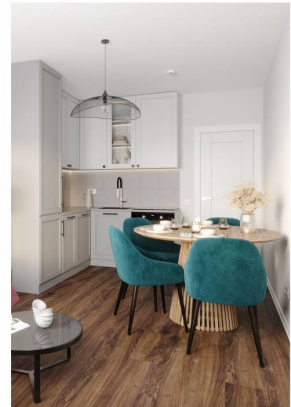
Информация действительна на 27.12.2024

8 (800) 325-01-01

* Данное предложение не является публичной офертой



Жилой комплекс «Пейзажный квартал», дом 4



Квартиры с отделкой Comfort Stone

Квартиры с отделкой Comfort Wood



Входная металлическая дверь с двумя замками и светлой МДФ панелью



Белые межкомнатные двери из МДФ с покрытием «экошпон ПВХ» с декоративными филёнками



Ванна с экраном или душевой уголком, подвесная раковина с тумбой, современные смесители



- Детские сады
- Больницы и поликлиники
- Копицентры
- Супермаркеты
- Автосервисы
- Школы
- Спортивные школы
- Метро
- Торговые центры
- Фудкорты

Информация действительна на 27.12.2024

8 (800) 325-01-01

* Данное предложение не является публичной офертой

