

Жилой комплекс «Пейзажный квартал», дом 4

Срок сдачи: IV кв. 2026

Адрес: Красногвардейский район, Муринская дорога/Пискаревский пр.

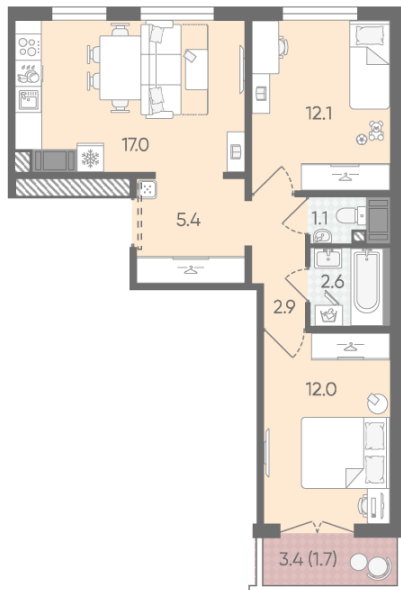
Станция метро: Академическая, Гражданский проспект

2-комнатная евро квартира №264

Цена со скидкой 10%:	8 274 800 руб	Подъезд:	2
Базовая цена:	9 195 440 руб	Этаж:	10
Количество комнат	2	Всего этажей	25
Общая площадь	54.8 м ²	Тип планировки:	2еВ-4-9-25
		Отделка:	с отделкой

Европланировка

Раздельный санузел



2е 2еВ-4
54.80

Информация действительна на 27.12.2024

8 (800) 325-01-01

* Данное предложение не является публичной офертой



Жилой комплекс «Пейзажный квартал», дом 4



Информация действительна на 27.12.2024

8 (800) 325-01-01

* Данное предложение не является публичной офертой



Жилой комплекс «Пейзажный квартал», дом 4



Жилой квартал в самой зеленой части Красногвардейского района, где современный урбанизм гармонично сочетается с природным ландшафтом. Расположенный напротив будущего Пейзажного парка, этот проект предлагает жилье без городской суеты с уникальным видом на лесной массив.

- зеленый ландшафт
- двор без машин
- велодорожки
- спортивные и игровые площадки
- школа и детский сад рядом



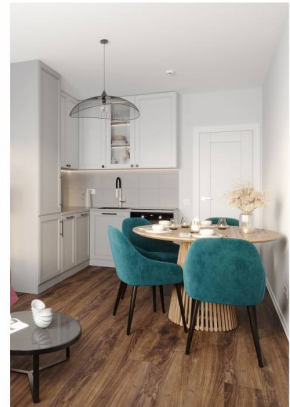
Информация действительна на 27.12.2024

8 (800) 325-01-01

* Данное предложение не является публичной офертой



Жилой комплекс «Пейзажный квартал», дом 4



Квартиры с отделкой Comfort Stone

Квартиры с отделкой Comfort Wood



Входная металлическая дверь с двумя замками и светлой МДФ панелью



Белые межкомнатные двери из МДФ с покрытием «экошпон ПВХ» с декоративными филёнками



Ванна с экраном или душевой уголок, подвесная раковина с тумбой, современные смесители



- Детские сады
- Больницы и поликлиники
- Копицентры
- Супермаркеты
- Автосервисы
- Школы
- Спортивные школы
- Метро
- Торговые центры
- Фудкорты

Информация действительна на 27.12.2024

8 (800) 325-01-01

* Данное предложение не является публичной офертой

