

Жилой комплекс «Пейзажный квартал»

Адрес Красногвардейский район, Муринская дорога/Пискаревский пр.

дом 2, этаж 3

Студия №442

Общая площадь 19.9 м²

Тип планировки StB-15-3-5

Срок сдачи III кв. 2026

Класс жилья Комфорт

С отделкой

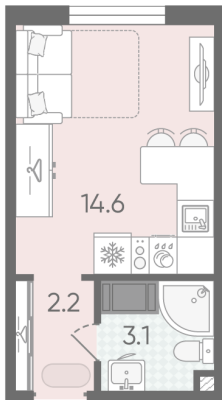
3 261 610 руб.

Цена со скидкой 15%

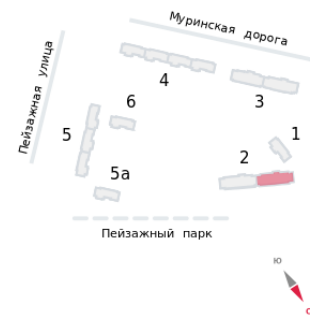
3 836 720 руб.

базовая цена

[Ссылка на квартиру на сайте](#)



St StB-15
19.9



*Данное предложение не является публичной офертой. Информация актуальна на 27.09.2024

Адреса и время работы офисов продаж на сайте lsr.ru в разделе Контакты

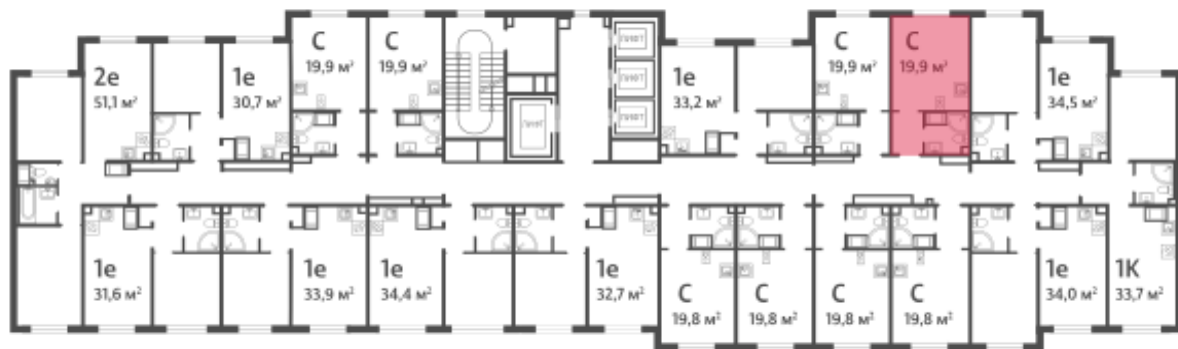


МУРИНСКАЯ ДОРОГА

ШКОЛА

ДЕТСКИЙ САД

ПЕЙЗАЖНАЯ УЛИЦА



Ю



ПЕЙЗАЖНЫЙ ПАРК

РЕКА ОХТА



*Данное предложение не является публичной офертой. Информация актуальна на 27.09.2024

Адреса и время работы офисов продаж на сайте lsg.ru в разделе Контакты

