

## Жилой комплекс «Цветной город, квартал 29», дом 4

Срок сдачи: IV кв. 2024

Адрес: Красногвардейский район, Муринская дорога/Пискаревский пр.

Станция метро: Академическая, Гражданский проспект

### Студия №796

Цена со скидкой 10%: **4 671 600 руб**

Базовая цена: 5 191 800 руб

Количество комнат 1

Общая площадь 25.5 м<sup>2</sup>

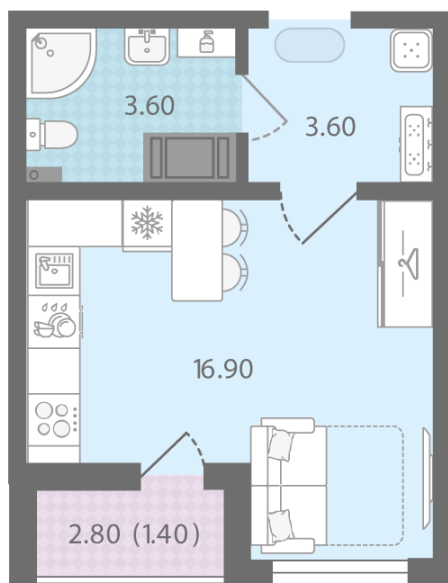
Подъезд: 3

Этаж: 12

Всего этажей 24

Тип планировки: StD-17-7-23

Отделка: с отделкой



St StD-17  
25.50

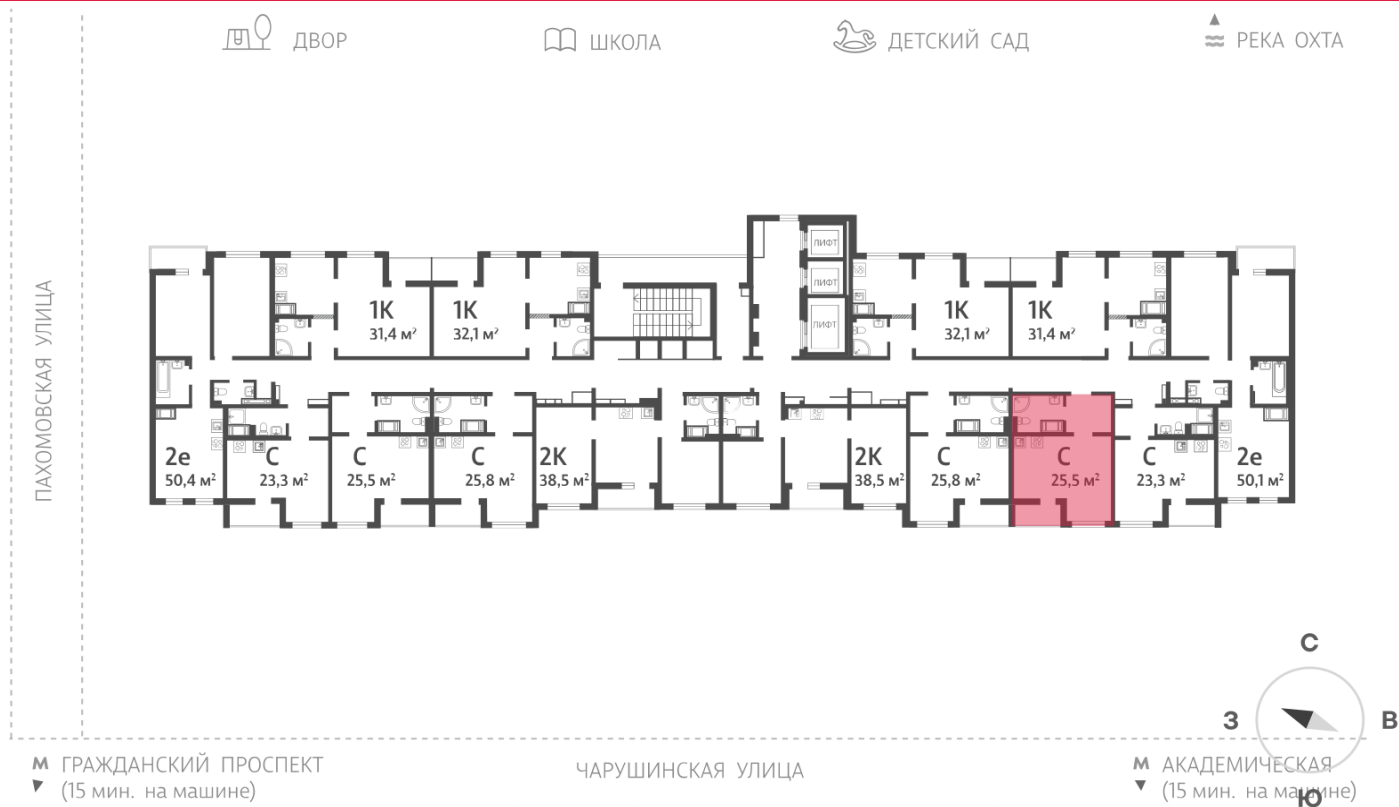
Информация действительна на 27.12.2024

8 (800) 325-01-01

\* Данное предложение не является публичной офертой



# Жилой комплекс «Цветной город, квартал 29», дом 4



Информация действительна на 27.12.2024

8 (800) 325-01-01

\* Данное предложение не является публичной офертой



## Жилой комплекс «Цветной город, квартал 29», дом 4



Цветной город, квартал 29 - современный жилой комплекс рядом с Пейзажным парком на берегу реки Охта. Квартал возводится в полном соответствии с требованиями к удобству и комфорту жилой среды будущего. В зеленых дворах будут оборудованы детские и спортивные площадки, проложены безбарьерные дорожки для велопробегов и мам с колясками, откроется детский сад, совмещенный с начальной школой.

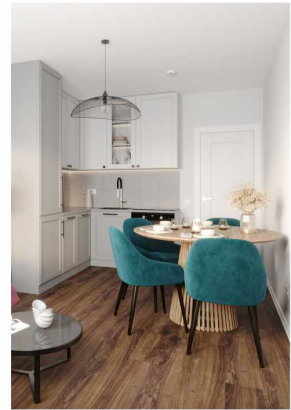
- квартал у парка
- дома для семьи
- уютные дворы
- велодорожки и велопарковки
- спортивные площадки



- 1 Строящиеся дома     
 🚲 Велодорожка     
 📖 Школа     
 🏠 Детский сад



# Жилой комплекс «Цветной город, квартал 29», дом 4



Квартиры с отделкой Comfort Stone

Квартиры с отделкой Comfort Wood



Входная металлическая дверь с двумя замками и светлой МДФ панелью



Белые межкомнатные двери из МДФ с покрытием «экошпон ПВХ» с декоративными филленками



Ванна с экраном или душевой уголком, подвесная раковина с тумбой, современные смесители



Детские сады

Больницы и поликлиники

Копицентры

Супермаркеты

Автосервисы

Школы

Спортивные школы

Метро

Торговые центры

Фудкорты

Информация действительна на 27.12.2024

8 (800) 325-01-01

\* Данное предложение не является публичной офертой

