

Жилой комплекс «Цветной город, квартал 29», дом 3

Срок сдачи: IV кв. 2024

Адрес: Красногвардейский район, Муринская дорога/Пискаревский пр.

Станция метро: Академическая, Гражданский проспект

Студия №67

Цена со скидкой 10%: **4 381 650 руб**

Базовая цена: 4 869 150 руб

Количество комнат 1

Общая площадь 19.5 м²

Подъезд: 1

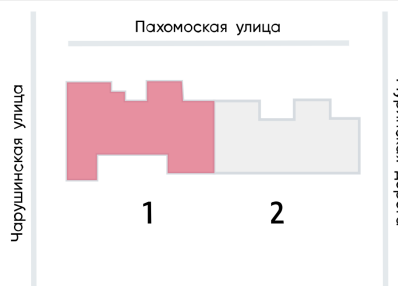
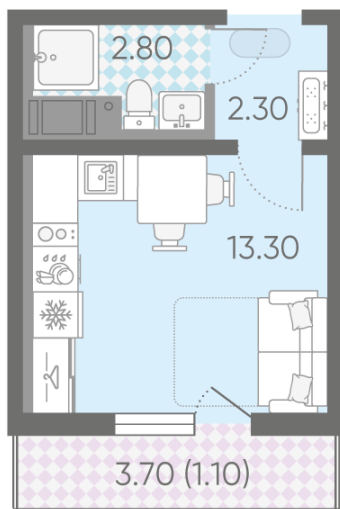
Этаж: 11

Всего этажей 20

Тип планировки: StB-2-4-20

Отделка: с отделкой

Меблировка: с кухней



St StB-2
19.50

Информация действительна на 26.12.2024

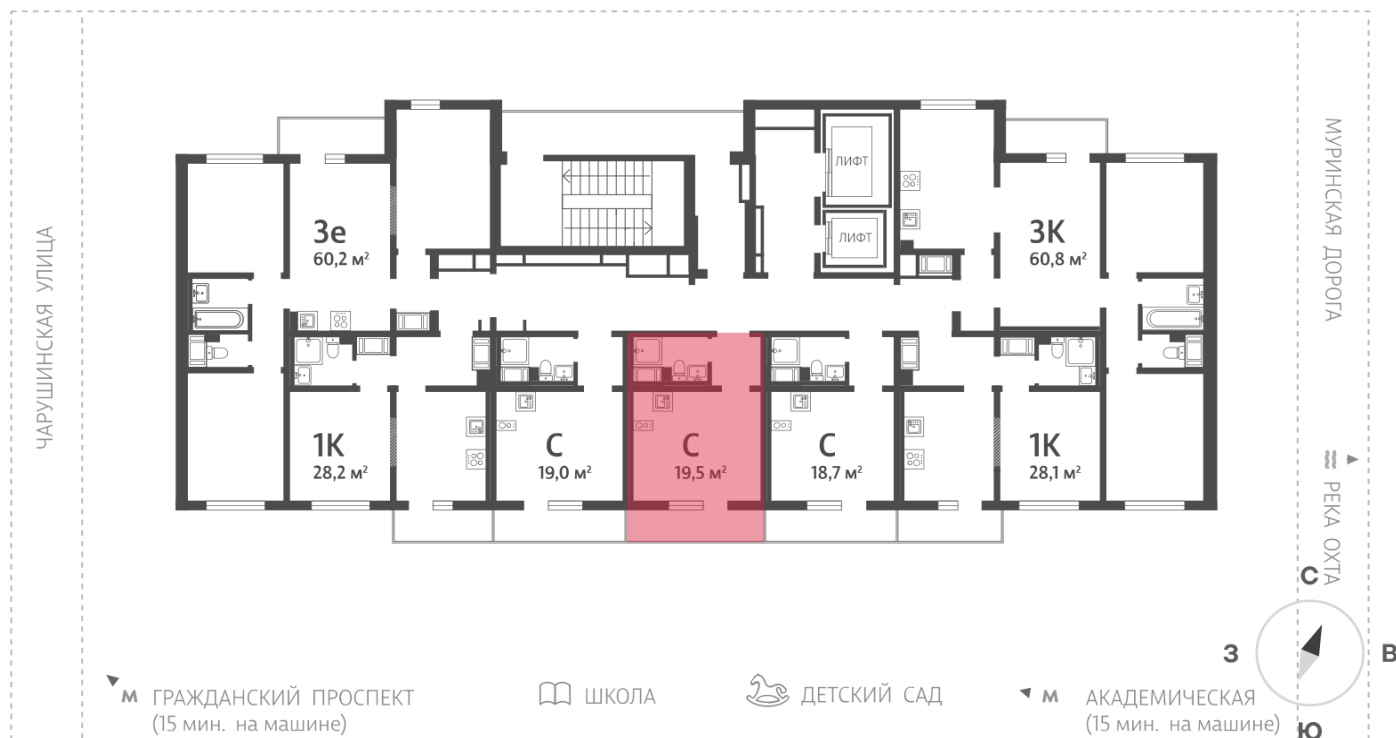
8 (800) 325-01-01

* Данное предложение не является публичной офертой



Жилой комплекс «Цветной город, квартал 29», дом 3

ПАХОМОВСКАЯ УЛИЦА



Информация действительна на 26.12.2024

8 (800) 325-01-01

* Данное предложение не является публичной офертой



Жилой комплекс «Цветной город, квартал 29», дом 3



Цветной город, квартал 29 - современный жилой комплекс рядом с Пейзажным парком на берегу реки Охта. Квартал возводится в полном соответствии с требованиями к удобству и комфорту жилой среды будущего. В зеленых дворах будут оборудованы детские и спортивные площадки, проложены безбарьерные дорожки для велопрогулок и мам с колясками, откроется детский сад, совмещенный с начальной школой.

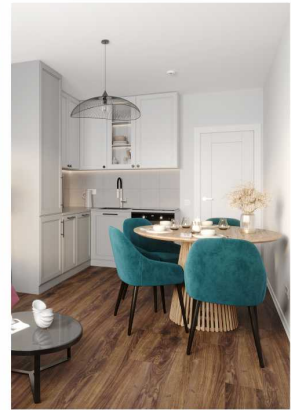
- квартал у парка
- дома для семьи
- уютные дворы
- велодорожки и велопарковки
- спортивные площадки



- 1 Строящиеся дома
 🚲 Велодорожка
 📖 Школа
 🏠 Детский сад



Жилой комплекс «Цветной город, квартал 29», дом 3



Квартиры с отделкой Comfort Stone

Квартиры с отделкой Comfort Wood



Входная металлическая дверь с двумя замками и светлой МДФ панелью



Белые межкомнатные двери из МДФ с покрытием «экошпон ПВХ» с декоративными филёнками



Ванна с экраном или душевой уголком, подвесная раковина с тумбой, современные смесители



Детские сады

Больницы и поликлиники

Коопцентры

Супермаркеты

Автосервисы

Школы

Спортивные школы

Метро

Торговые центры

Фудкорты

Информация действительна на 26.12.2024

8 (800) 325-01-01

* Данное предложение не является публичной офертой

