

Жилой комплекс «Цивилизация на Неве», дом 6

Срок сдачи: III кв. 2027

Адрес: Невский район, Октябрьская набережная

Станция метро: Улица Дыбенко

1-комнатная евро квартира №118

Цена со скидкой 10%: **13 558 500 руб**

Базовая цена: 15 066 000 руб

Количество комнат 1

Общая площадь 45.0 м²

Подъезд: 1

Этаж: 17

Всего этажей 23

Тип планировки: 1eB-2-17

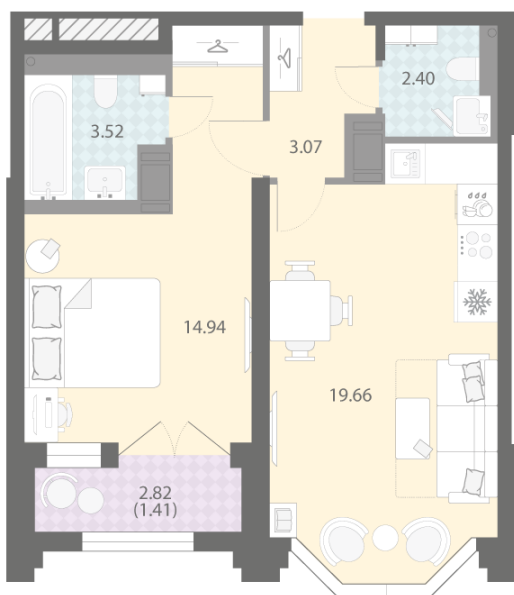
Отделка: white box

Европланировка

2+ санузла

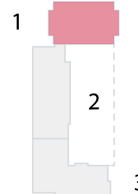
Увеличенные окна

Мастер-спальня



1e 1eB-2
45.00

р. Нева
Октябрьская набережная



Пешеходный бульвар



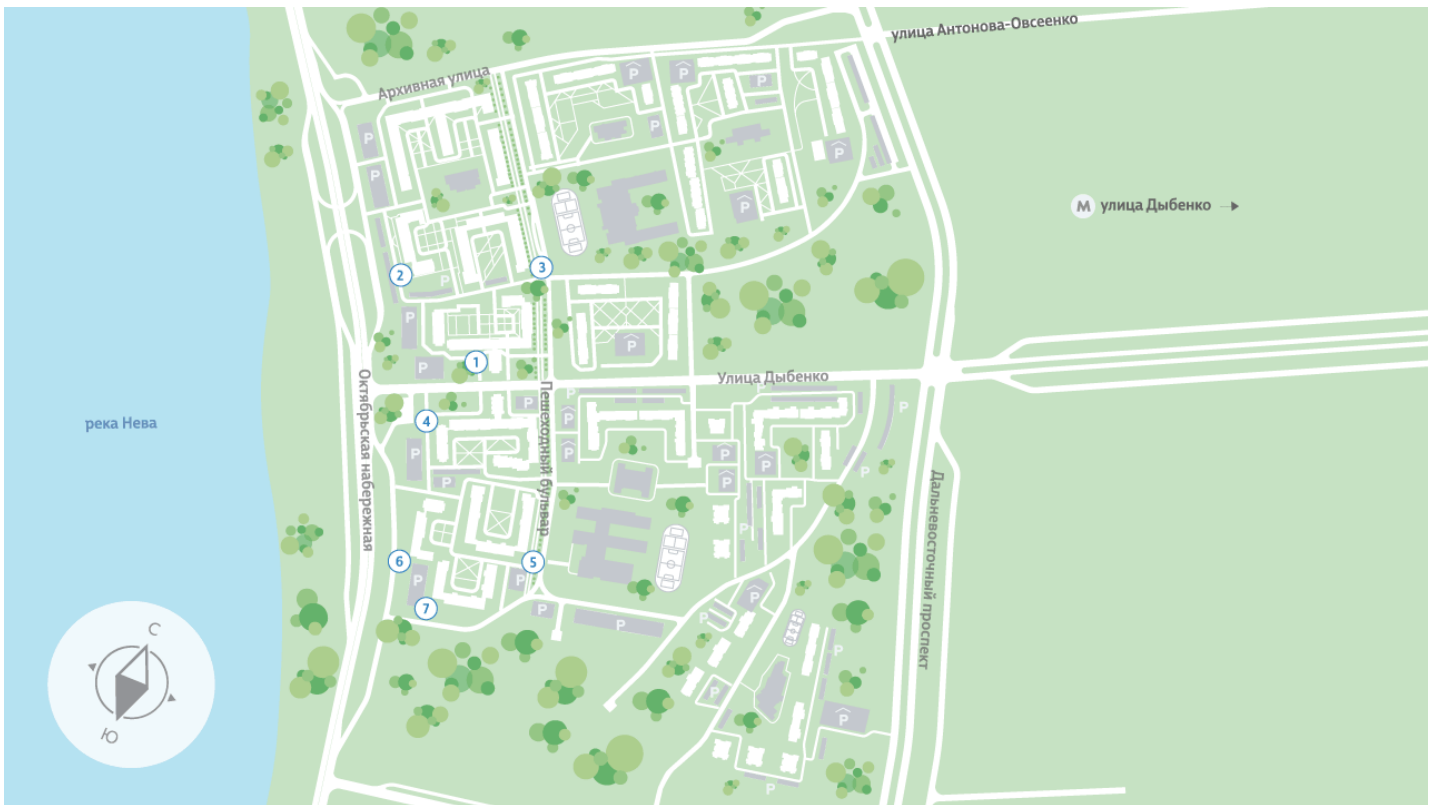
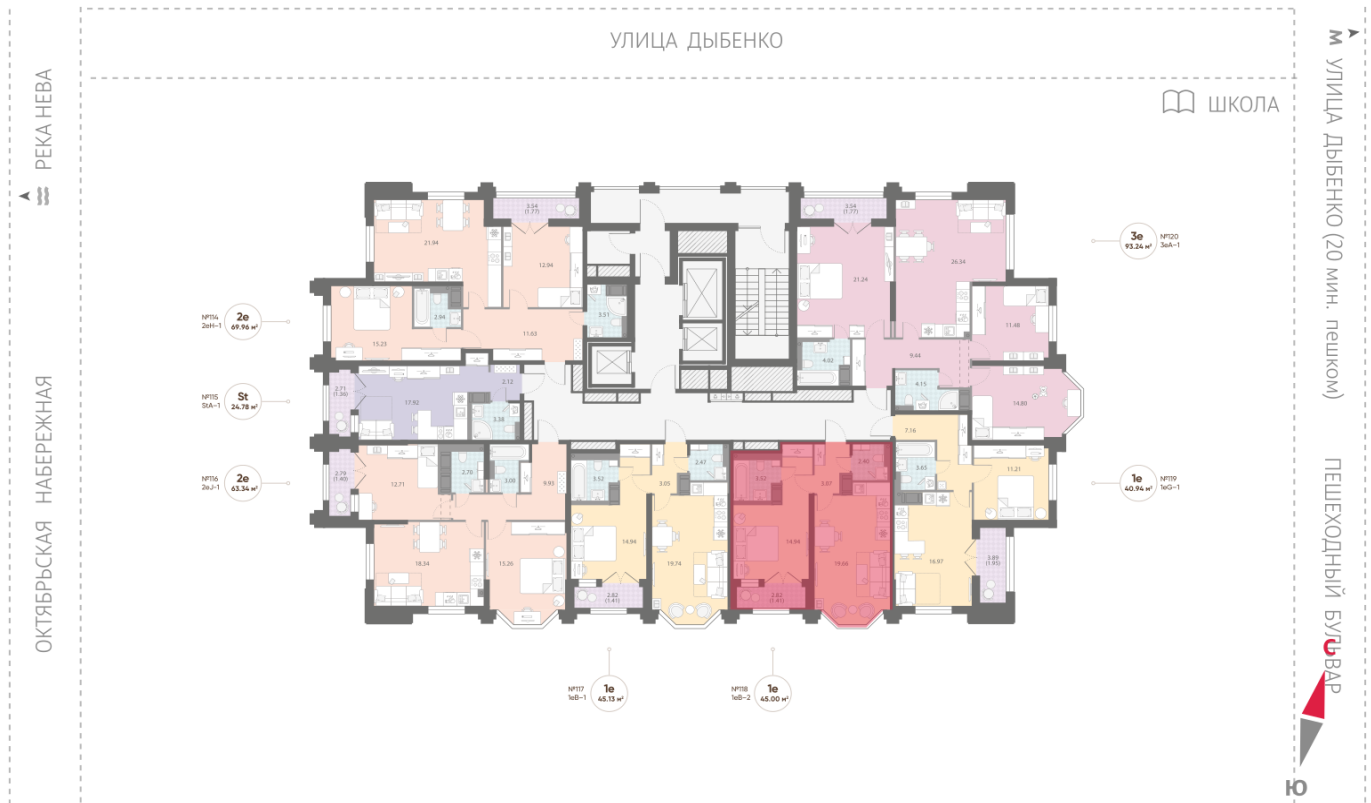
Информация действительна на 26.12.2024

8 (800) 325-01-01

* Данное предложение не является публичной офертой



Жилой комплекс «Цивилизация на Неве», дом 6



8 (800) 325-01-01

* Данное предложение не является публичной офертой



Жилой комплекс «Цивилизация на Неве», дом 6



Харизматичный и притягательный проект, расположившийся всего в 7 км от исторического центра Санкт-Петербурга вдоль набережной Невы. Эксклюзивная локация, премиальное качество строительства, разнообразие планировок квартир и гармоничная внутриквартальная среда – для тех, кто не согласен на меньшее.

- зеленые бульвары
- вид на набережную
- закрытые дворы без машин
- школы, детские сады рядом с домом
- эркеры и террасы
- мастер-спальни



Информация действительна на 26.12.2024

8 (800) 325-01-01

* Данное предложение не является публичной офертой



Жилой комплекс «Цивилизация на Неве», дом 6



Квартиры с отделкой WHITE BOX

- стены подготовлены для оклейки обоями – штукатурка, шпаклевка, грунтовка
- стены в санузлах подготовлены под укладку керамической плитки
- горизонтальная система отопления
- стальные радиаторы с нижним подключением (скрытая разводка)
- полная разводка электрики
- полы – звукоизоляция и цементная стяжка



- ДЕТСКИЕ САДЫ
- ШКОЛЫ, ГИМНАЗИИ, КОЛЛЕДЖИ
- СПОРТИВНЫЕ КЛУБЫ
- ПОЛИКЛИНИКИ, МЕДЦЕНТРЫ
- КАФЕ, РЕСТОРАНЫ
- ТОРГОВЫЕ ЦЕНТРЫ

Информация действительна на 26.12.2024

8 (800) 325-01-01

* Данное предложение не является публичной офертой

