

Жилой комплекс «Цивилизация на Неве», дом 7

Срок сдачи: III кв. 2027

Адрес: Невский район, Октябрьская набережная

Станция метро: Улица Дыбенко

2-комнатная евро квартира №365

Цена со скидкой 10%: 15 206 690 руб

Базовая цена: 16 898 952 руб

Количество комнат 2

Общая площадь 59.2 м²

Подъезд: 5

Этаж: 8

Всего этажей 18

Тип планировки: 2еВ-7-8

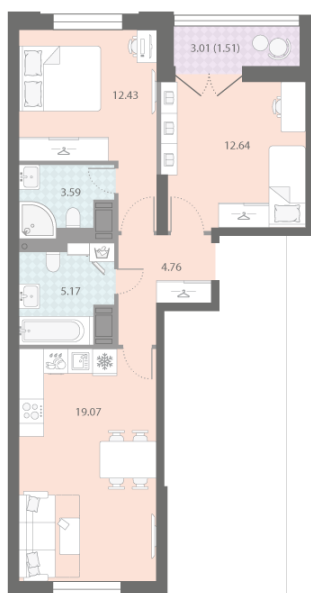
Отделка: white box

Европланировка

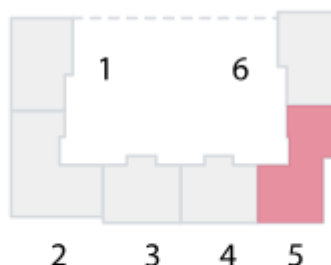
2+ санузла

Увеличенные окна

Мастер-спальня



р. Нева
Октябрьская набережная



Пешеходный бульвар



2е 2еВ-7
59.17

Информация действительна на 26.12.2024

8 (800) 325-01-01

* Данное предложение не является публичной офертой



Жилой комплекс «Цивилизация на Неве», дом 7



Информация действительна на 26.12.2024

8 (800) 325-01-01

* Данное предложение не является публичной офертой



Жилой комплекс «Цивилизация на Неве», дом 7



Харизматичный и притягательный проект, расположившийся всего в 7 км от исторического центра Санкт-Петербурга вдоль набережной Невы. Эксклюзивная локация, премиальное качество строительства, разнообразие планировок квартир и гармоничная внутриквартальная среда – для тех, кто не согласен на меньшее.

- зеленые бульвары
- вид на набережную
- закрытые дворы без машин
- школы, детские сады рядом с домом
- эркеры и террасы
- мастер-спальни



Информация действительна на 26.12.2024

8 (800) 325-01-01

* Данное предложение не является публичной офертой



Жилой комплекс «Цивилизация на Неве», дом 7



Квартиры с отделкой WHITE BOX

- стены подготовлены для оклейки обоями – штукатурка, шпаклевка, грунтовка
- стены в санузлах подготовлены под укладку керамической плитки
- горизонтальная система отопления
- стальные радиаторы с нижним подключением (скрытая разводка)
- полная разводка электрики
- полы – звукоизоляция и цементная стяжка



- ДЕТСКИЕ САДЫ
- ШКОЛЫ, ГИМНАЗИИ, КОЛЛЕДЖИ
- СПОРТИВНЫЕ КЛУБЫ
- ПОЛИКЛИНИКИ, МЕДЦЕНТРЫ
- КАФЕ, РЕСТОРАНЫ
- ТОРГОВЫЕ ЦЕНТРЫ

Информация действительна на 26.12.2024

8 (800) 325-01-01

* Данное предложение не является публичной офертой

