

Жилой комплекс «Ручьи, очередь 2», дом 17

Срок сдачи: IV кв. 2025

Адрес: Красногвардейский район, Пискаревский проспект

Станция метро: Академическая

1-комнатная евро квартира №271

Цена со скидкой 10%: **6 188 090 руб**

Базовая цена: 6 876 440 руб

Количество комнат 1

Общая площадь 35.3 м²

Подъезд: 2

Этаж: 14

Всего этажей 20

Тип планировки: 1eG-5-6-20

Отделка: с отделкой

Европланировка



1e 1eG-5
35.30



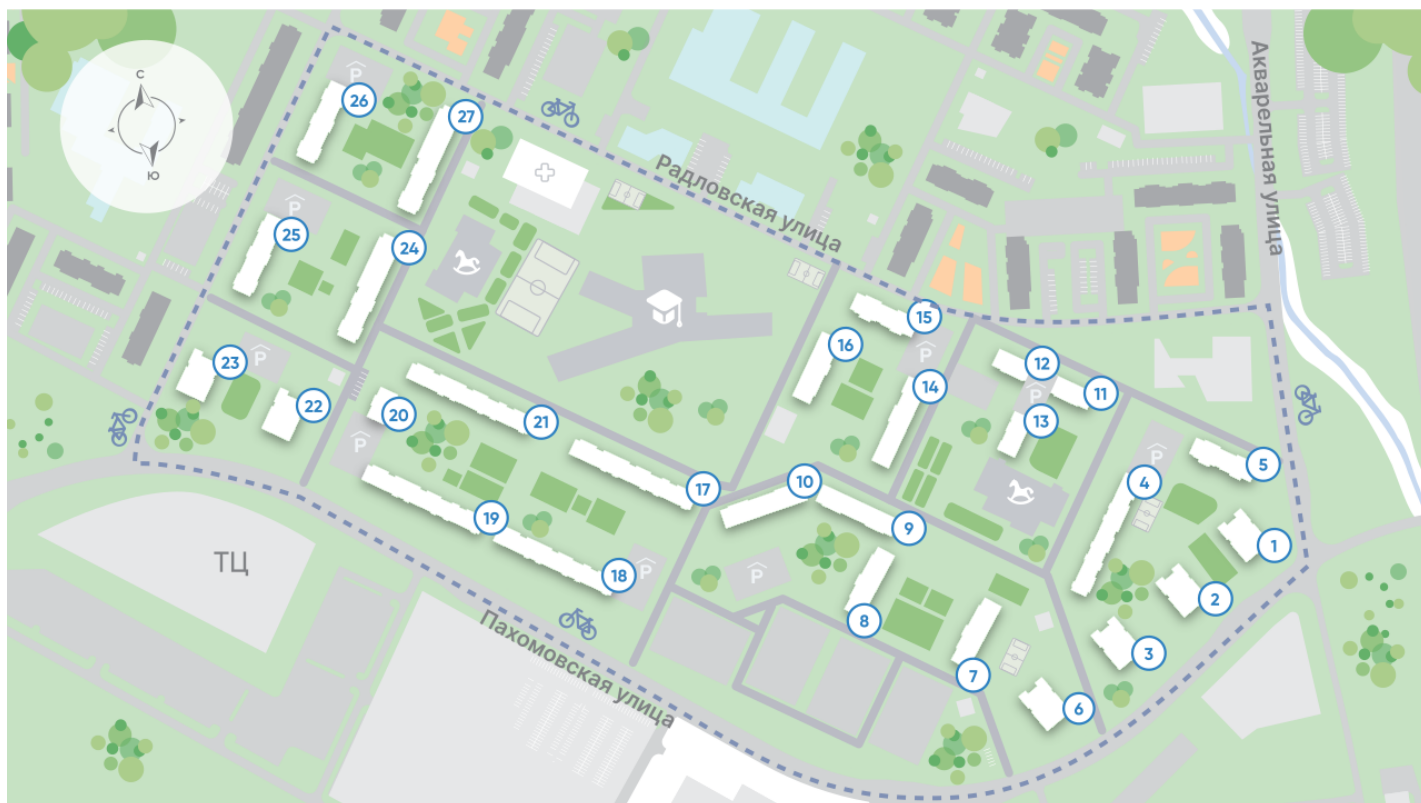
Информация действительна на 26.12.2024

8 (800) 325-01-01

* Данное предложение не является публичной офертой



Жилой комплекс «Ручьи, очередь 2», дом 17



Информация действительна на 26.12.2024

8 (800) 325-01-01

* Данное предложение не является публичной офертой



Жилой комплекс «Ручьи, очередь 2», дом 17



Жилой квартал в Красногвардейском районе с собственной инфраструктурой: школой, детскими садами, поликлиникой и магазинами. Рядом – КАД, ж/д станция и остановки всех видов наземного транспорта – можно легко доехать до центра или отправиться с семьей на отдых за город.

Реализация проекта ведется в две очереди. Первая состоит из 18 домов и уже сдана. Вторая включает в себя 27 корпусов, которые выводятся в продажу постепенно.

- квартал у парка
- дома для семьи
- уютные дворы
- велодорожки и велопарковки
- спортивные площадки



Пискаревский парк



Река Охта

17

Строящиеся дома



Школа



Детский сад



Велодорожки

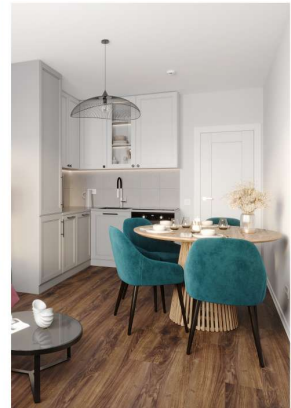
Информация действительна на 26.12.2024

8 (800) 325-01-01

* Данное предложение не является публичной офертой



Жилой комплекс «Ручьи, очередь 2», дом 17



Квартиры с отделкой Comfort Stone

Квартиры с отделкой Comfort Wood



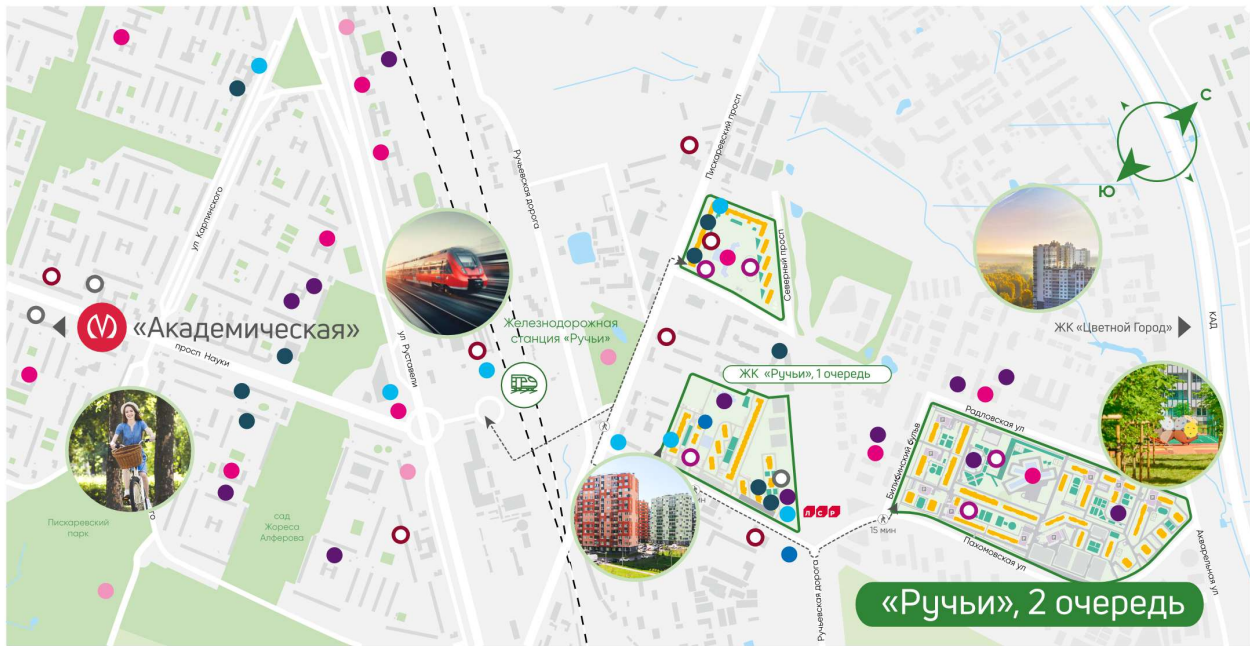
Входная металлическая дверь с двумя замками и светлой МДФ панелью



Белые межкомнатные двери из МДФ с покрытием «экошпон ПВХ» с декоративными филёнками



Ванна с экраном или душевой уголком, подвесная раковина с тумбой, современные смесители



Детские сады



Кафе, рестораны



Школы, колледжи



Спортивные клубы



Детские площадки



Аптеки, медцентры



Магазины и ТРЦ



Банк



маршрут к ж/д станции (15 минут пешком)

Информация действительна на 26.12.2024

8 (800) 325-01-01

* Данное предложение не является публичной офертой

