

# Жилой комплекс «Ручьи, очередь 2», дом 17

Срок сдачи: IV кв. 2025

Адрес: Красногвардейский район, Пискаревский проспект

Станция метро: Академическая

## 1-комнатная евро квартира №243

Цена со скидкой 10%: **5 963 900 руб**

Базовая цена: 6 627 960 руб

Количество комнат 1

Общая площадь 36.1 м<sup>2</sup>

Подъезд: 2

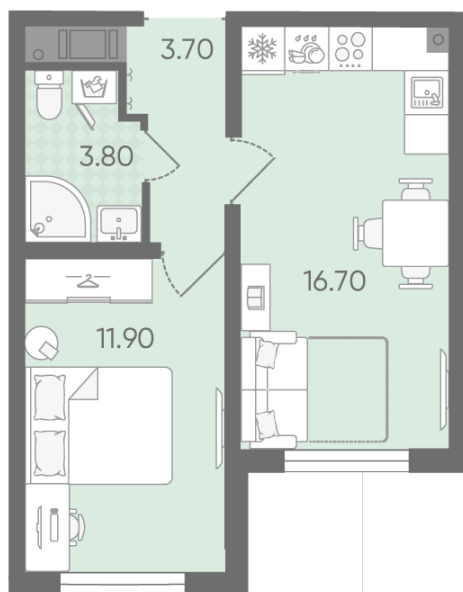
Этаж: 10

Всего этажей 20

Тип планировки: 1eG-6-6-20

Отделка: с отделкой

### Европланировка



1e 1eG-6  
36.10



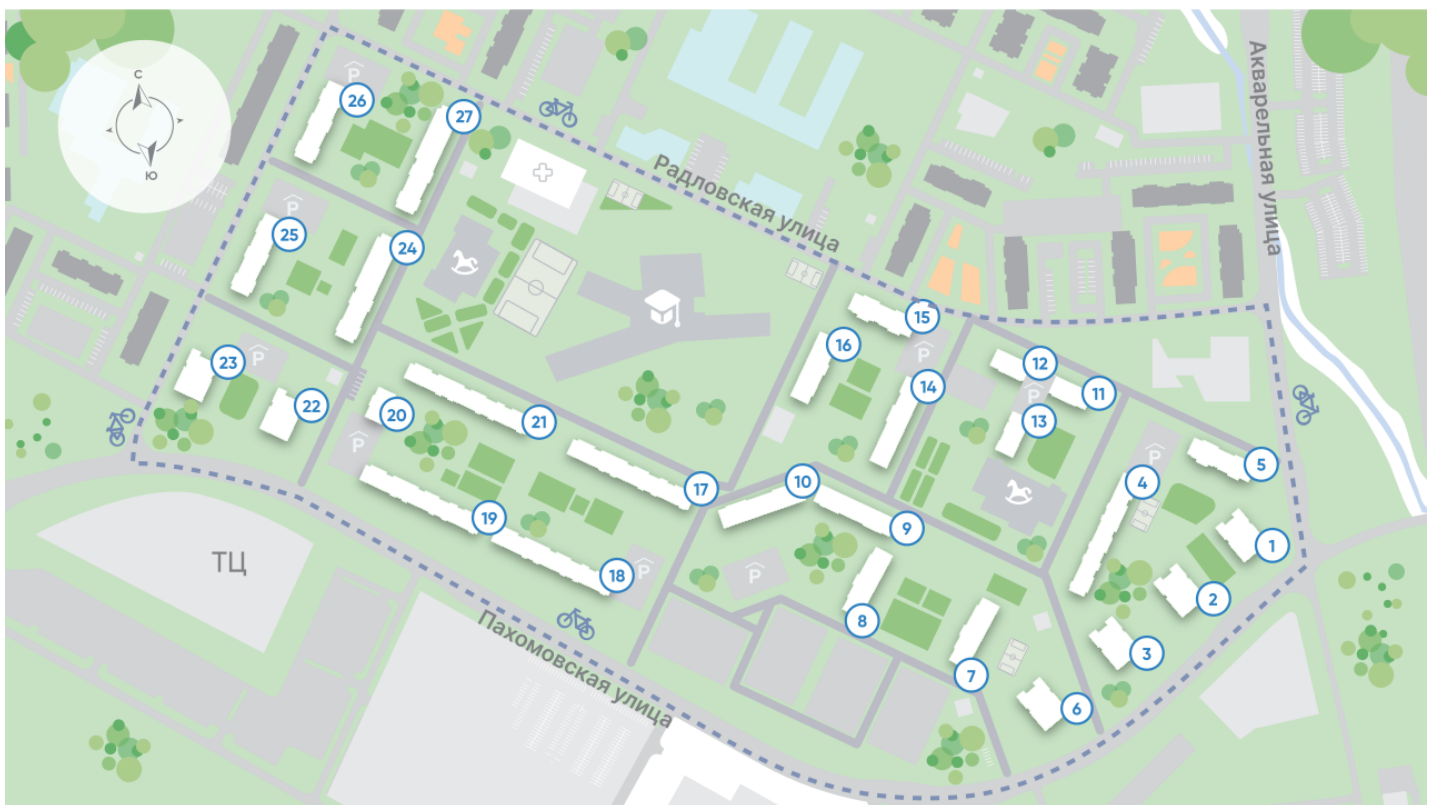
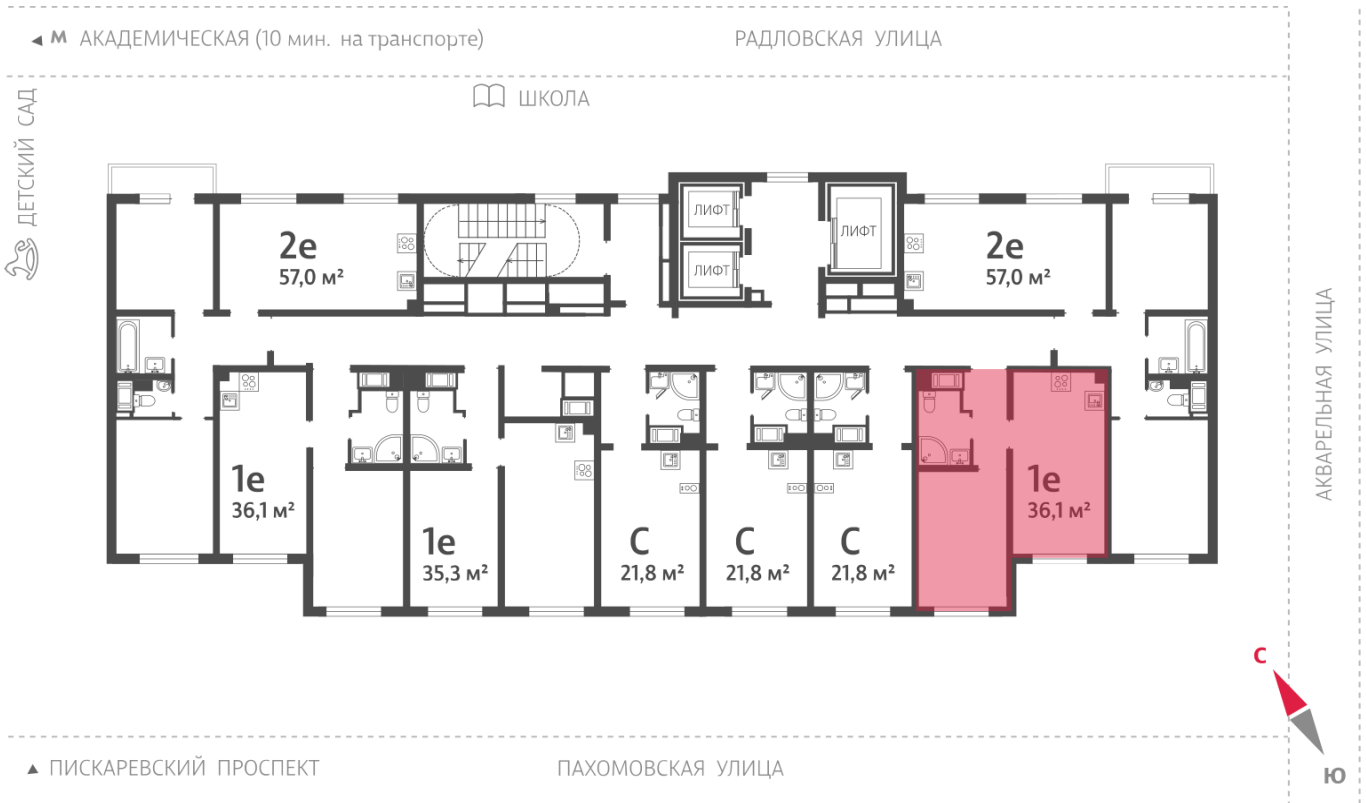
Информация действительна на 27.12.2024

8 (800) 325-01-01

\* Данное предложение не является публичной офертой



# Жилой комплекс «Ручьи, очередь 2», дом 17



Информация действительна на 27.12.2024

8 (800) 325-01-01

\* Данное предложение не является публичной офертой



## Жилой комплекс «Ручьи, очередь 2», дом 17



Жилой квартал в Красногвардейском районе с собственной инфраструктурой: школой, детскими садами, поликлиникой и магазинами. Рядом – КАД, ж/д станция и остановки всех видов наземного транспорта – можно легко доехать до центра или отправиться с семьей на отдых за город.

Реализация проекта ведется в две очереди. Первая состоит из 18 домов и уже сдана. Вторая включает в себя 27 корпусов, которые выводятся в продажу постепенно.

- квартал у парка
- дома для семьи
- уютные дворы
- велодорожки и велопарковки
- спортивные площадки



- 
Строящиеся дома
- 
Школа
- 
Детский сад
- 
Велодорожки

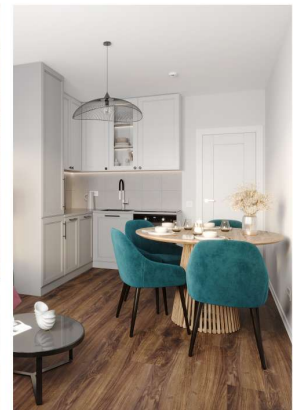
Информация действительна на 27.12.2024

8 (800) 325-01-01

\* Данное предложение не является публичной офертой



# Жилой комплекс «Ручьи, очередь 2», дом 17



Квартиры с отделкой Comfort Stone

Квартиры с отделкой Comfort Wood



Входная металлическая дверь с двумя замками и светлой МДФ панелью



Белые межкомнатные двери из МДФ с покрытием «экошпон ПВХ» с декоративными филёнками



Ванна с экраном или душевой уголком, подвесная раковина с тумбой, современные смесители



Детские сады



Кафе, рестораны



Школы, колледжи



Спортивные клубы



Детские площадки



Аптеки, медцентры



Магазины и ТРЦ



Банк



маршрут к ж/д станции (15 минут пешком)

Информация действительна на 27.12.2024

8 (800) 325-01-01

\* Данное предложение не является публичной офертой

