

Жилой комплекс «Ручьи, очередь 2», дом 17

Срок сдачи: IV кв. 2025

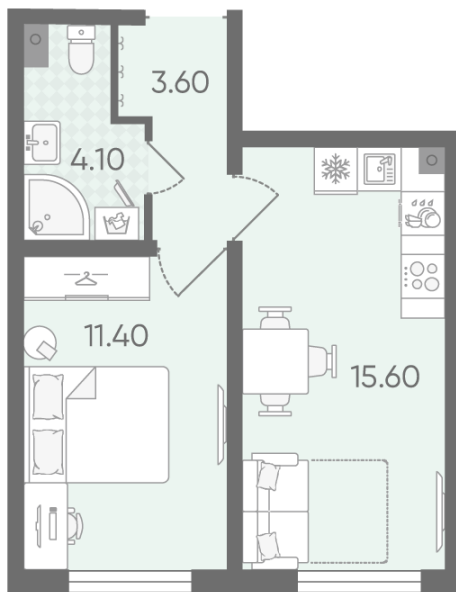
Адрес: Красногвардейский район, Пискаревский проспект

Станция метро: Академическая

1-комнатная евро квартира №2

Цена со скидкой 10%:	5 808 780 руб	Подъезд:	1
Базовая цена:	6 454 200 руб	Этаж:	1
Количество комнат	1	Всего этажей	20
Общая площадь	34.7 м ²	Тип планировки:	1eG-2-1
		Отделка:	с отделкой

Европланировка



1e 1eG-2
34.70



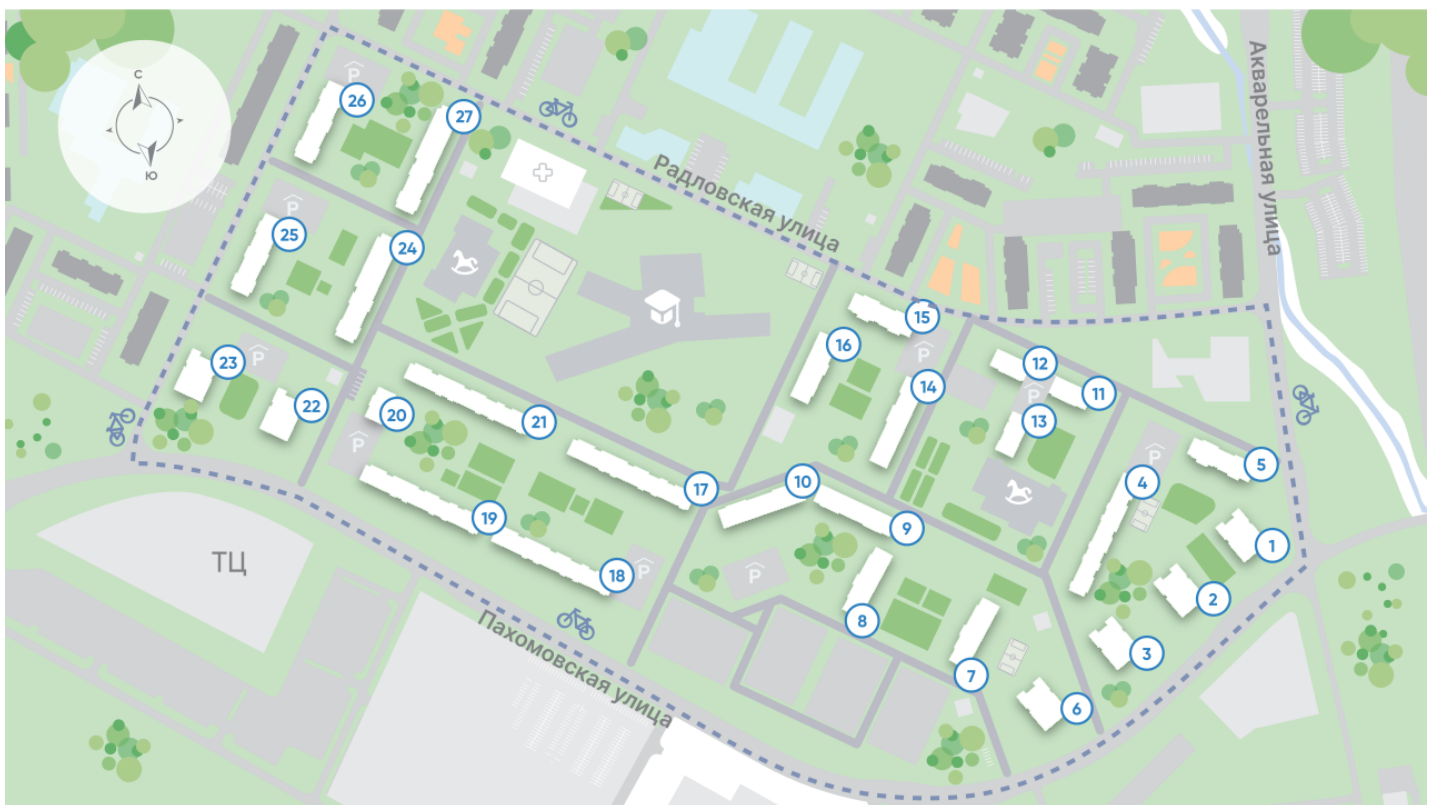
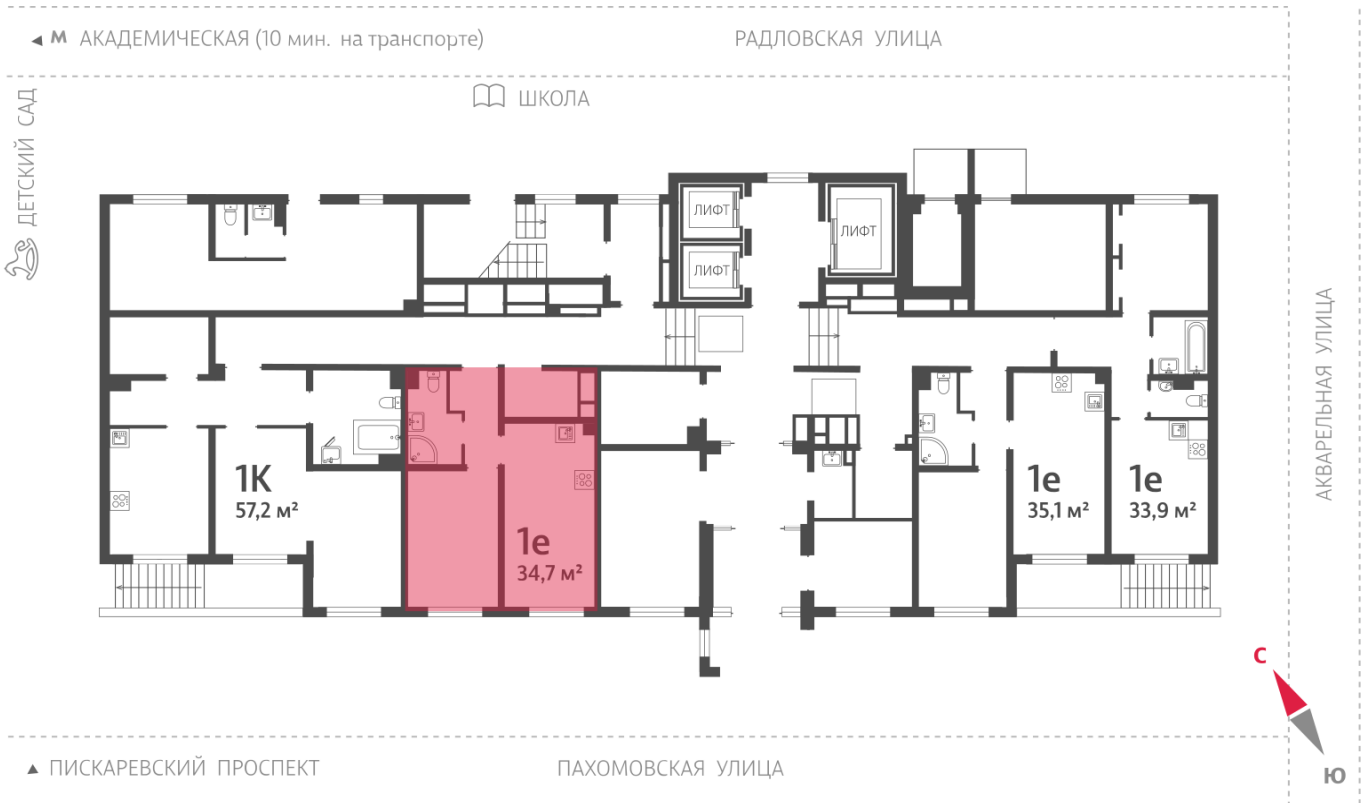
Информация действительна на 27.12.2024

8 (800) 325-01-01

* Данное предложение не является публичной офертой



Жилой комплекс «Ручьи, очередь 2», дом 17



Информация действительна на 27.12.2024

8 (800) 325-01-01

* Данное предложение не является публичной офертой



Жилой комплекс «Ручьи, очередь 2», дом 17



Жилой квартал в Красногвардейском районе с собственной инфраструктурой: школой, детскими садами, поликлиникой и магазинами. Рядом – КАД, ж/д станция и остановки всех видов наземного транспорта – можно легко доехать до центра или отправиться с семьей на отдых за город.

Реализация проекта ведется в две очереди. Первая состоит из 18 домов и уже сдана. Вторая включает в себя 27 корпусов, которые выводятся в продажу постепенно.

- квартал у парка
- дома для семьи
- уютные дворы
- велодорожки и велопарковки
- спортивные площадки



Пискаревский парк



Река Охта

17

Строящиеся дома



Школа



Детский сад



Велодорожки

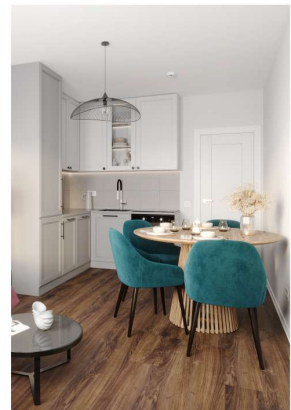
Информация действительна на 27.12.2024

8 (800) 325-01-01

* Данное предложение не является публичной офертой



Жилой комплекс «Ручьи, очередь 2», дом 17



Квартиры с отделкой Comfort Stone

Квартиры с отделкой Comfort Wood



Входная металлическая дверь с двумя замками и светлой МДФ панелью



Белые межкомнатные двери из МДФ с покрытием «экошпон ПВХ» с декоративными филёнками



Ванна с экраном или душевой уголком, подвесная раковина с тумбой, современные смесители



Детские сады



Кафе, рестораны



Школы, колледжи



Спортивные клубы



Детские площадки



Аптеки, медцентры



Магазины и ТРЦ



Банк



маршрут к ж/д станции (15 минут пешком)

Информация действительна на 27.12.2024

8 (800) 325-01-01

* Данное предложение не является публичной офертой

