

## Жилой комплекс «Ручьи, очередь 2», дом 7

Срок сдачи: IV кв. 2024

Адрес: Красногвардейский район, Пискаревский проспект

Станция метро: Академическая

### Студия №464

Цена со скидкой 10%: **3 974 016 руб**

Базовая цена: 4 416 272 руб

Количество комнат 1

Общая площадь 21.0 м<sup>2</sup>

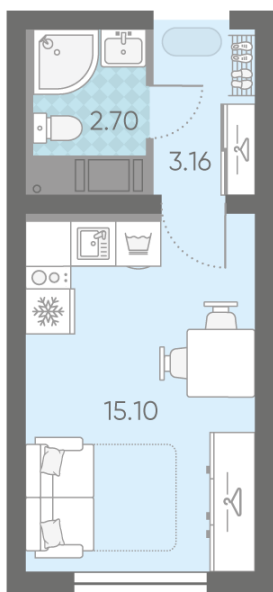
Подъезд: 1

Этаж: 25

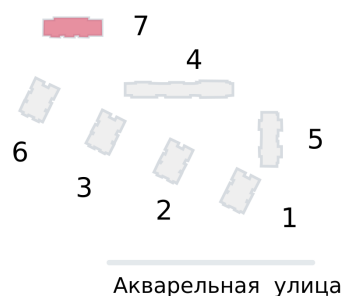
Всего этажей 25

Тип планировки: StA-5-9-25

Отделка: с отделкой



Пахомовская улица



St StA-5  
20.96

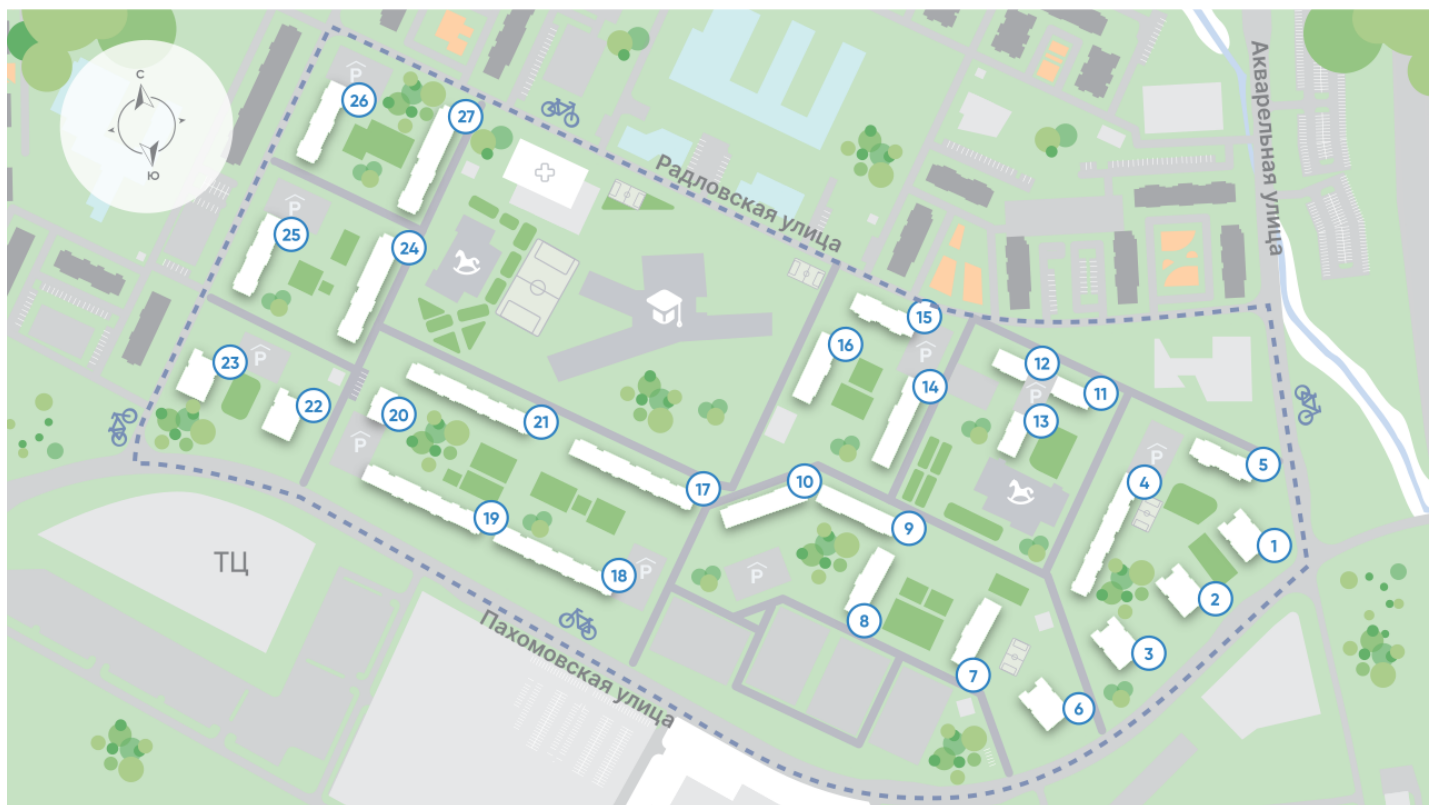
Информация действительна на 27.12.2024

8 (800) 325-01-01

\* Данное предложение не является публичной офертой



# Жилой комплекс «Ручьи, очередь 2», дом 7



Информация действительна на 27.12.2024

8 (800) 325-01-01

\* Данное предложение не является публичной офертой



## Жилой комплекс «Ручьи, очередь 2», дом 7



Жилой квартал в Красногвардейском районе с собственной инфраструктурой: школой, детскими садами, поликлиникой и магазинами. Рядом – КАД, ж/д станция и остановки всех видов наземного транспорта – можно легко доехать до центра или отправиться с семьей на отдых за город.

Реализация проекта ведется в две очереди. Первая состоит из 18 домов и уже сдана. Вторая включает в себя 27 корпусов, которые выводятся в продажу постепенно.

- квартал у парка
- дома для семьи
- уютные дворы
- велодорожки и велопарковки
- спортивные площадки



17

Строящиеся дома



Школа



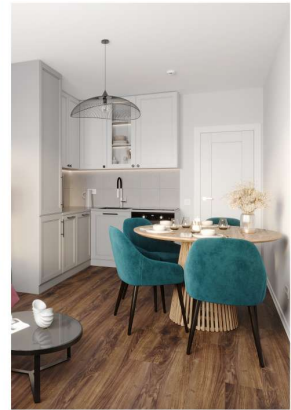
Детский сад



Велодорожки



# Жилой комплекс «Ручьи, очередь 2», дом 7



Квартиры с отделкой Comfort Stone

Квартиры с отделкой Comfort Wood



Входная металлическая дверь с двумя замками и светлой МДФ панелью



Белые межкомнатные двери из МДФ с покрытием «экошпон ПВХ» с декоративными филёнками



Ванна с экраном или душевой уголком, подвесная раковина с тумбой, современные смесители



- Детские сады
- Кафе, рестораны
- Школы, колледжи
- Спортивные клубы
- Детские площадки
- Аптеки, медцентры
- Магазины и ТРЦ
- Банк

--- маршрут к ж/д станции (15 минут пешком)

Информация действительна на 27.12.2024

8 (800) 325-01-01

\* Данное предложение не является публичной офертой

