

Жилой комплекс «Ручьи, очередь 2», дом 6

Срок сдачи: IV кв. 2024

Адрес: Красногвардейский район, Пискаревский проспект

Станция метро: Академическая

Студия №284

Цена со скидкой 10%: 3 995 160 руб

Базовая цена: 4 439 292 руб

Количество комнат 1

Общая площадь 20.3 м²

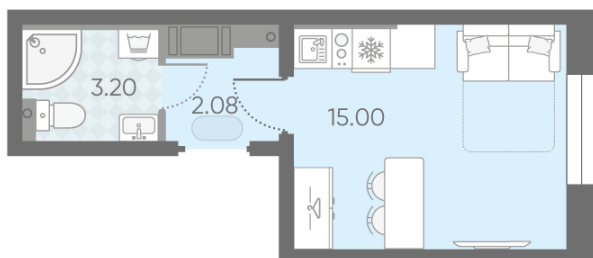
Подъезд: 1

Этаж: 21

Всего этажей 25

Тип планировки: StB-1-9-25

Отделка: с отделкой



St StB-1
20.28

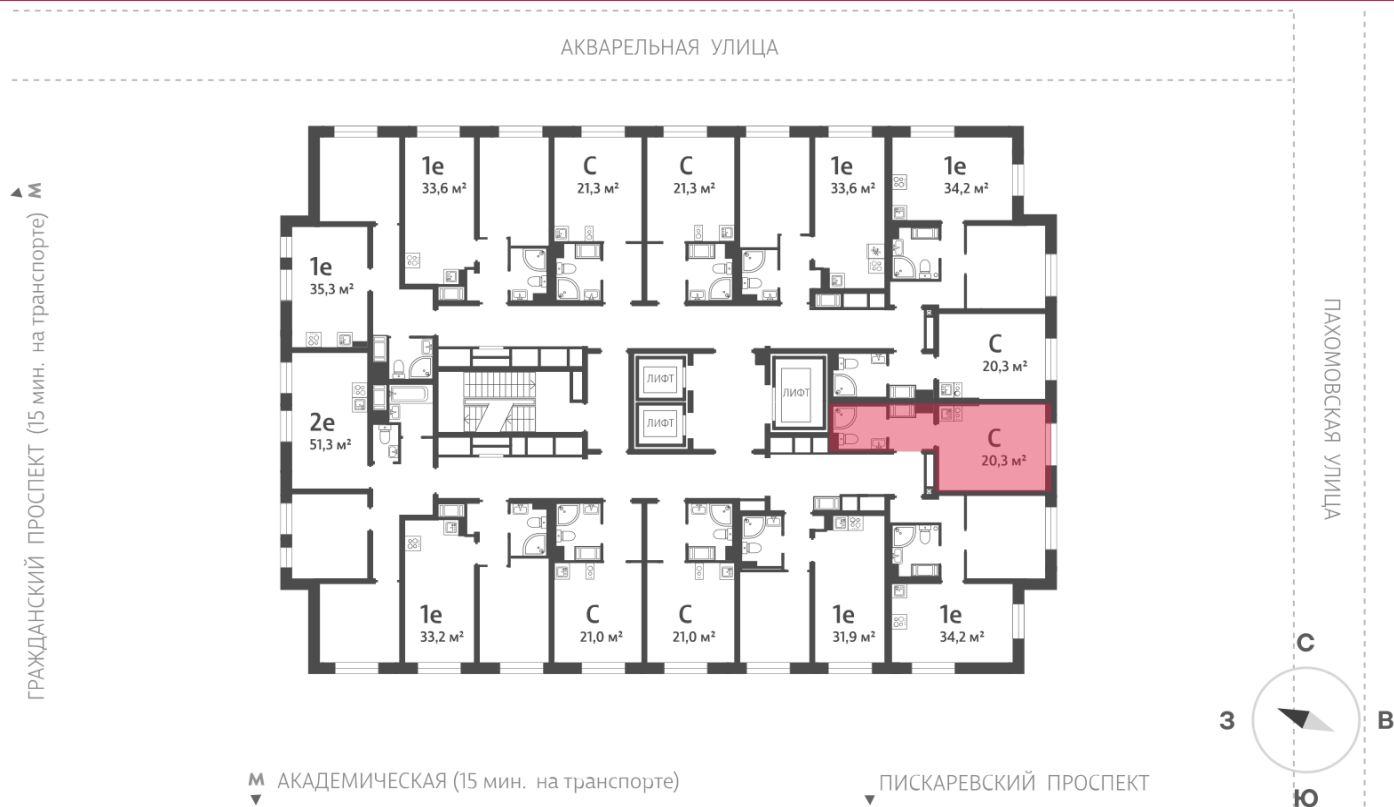
Информация действительна на 27.12.2024

8 (800) 325-01-01

* Данное предложение не является публичной офертой



Жилой комплекс «Ручьи, очередь 2», дом 6



Информация действительна на 27.12.2024

8 (800) 325-01-01

* Данное предложение не является публичной офертой



Жилой комплекс «Ручьи, очередь 2», дом 6



Жилой квартал в Красногвардейском районе с собственной инфраструктурой: школой, детскими садами, поликлиникой и магазинами. Рядом – КАД, ж/д станция и остановки всех видов наземного транспорта – можно легко доехать до центра или отправиться с семьей на отдых за город.

Реализация проекта ведется в две очереди. Первая состоит из 18 домов и уже сдана. Вторая включает в себя 27 корпусов, которые выводятся в продажу постепенно.

- квартал у парка
- дома для семьи
- уютные дворы
- велодорожки и велопарковки
- спортивные площадки



Пискаревский парк



Река Охта

17

Строящиеся дома



Школа



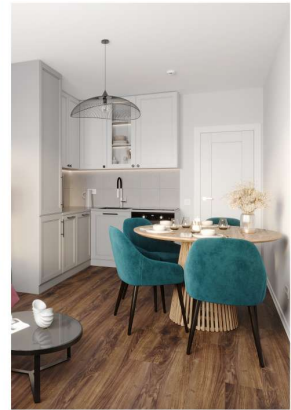
Детский сад



Велодорожки



Жилой комплекс «Ручьи, очередь 2», дом 6



Квартиры с отделкой Comfort Stone

Квартиры с отделкой Comfort Wood



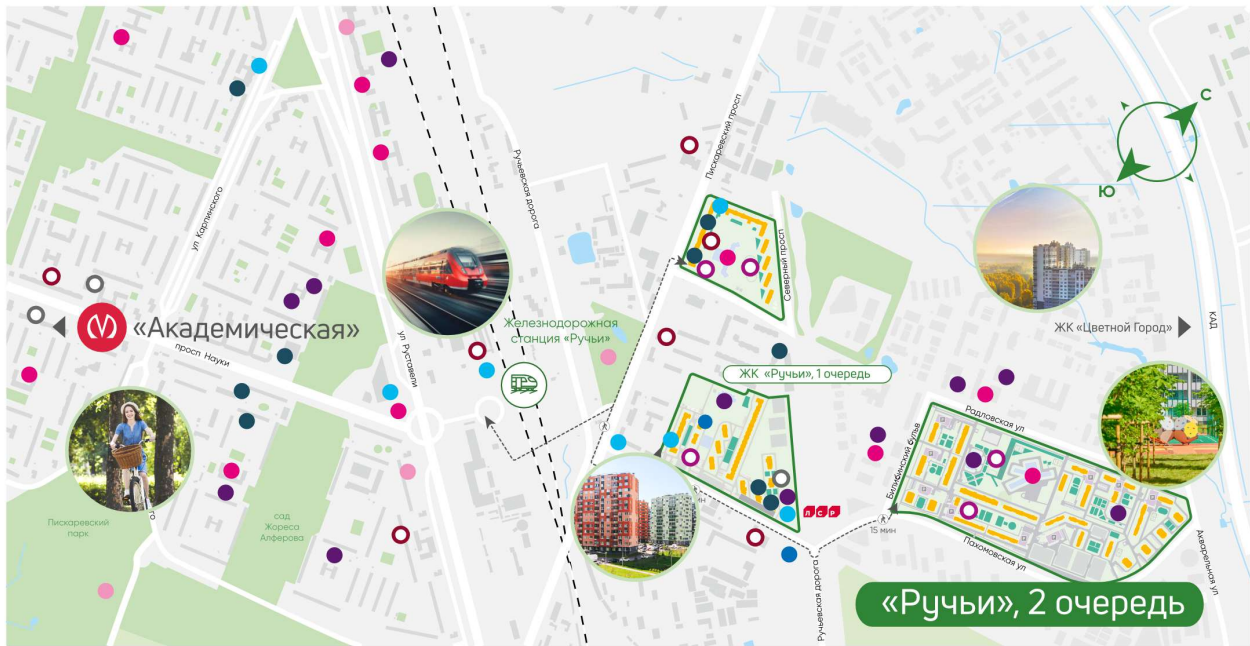
Входная металлическая дверь с двумя замками и светлой МДФ панелью



Белые межкомнатные двери из МДФ с покрытием «экошпон ПВХ» с декоративными филёнками



Ванна с экраном или душевой уголком, подвесная раковина с тумбой, современные смесители



- Детские сады
- Кафе, рестораны
- Школы, колледжи
- Спортивные клубы
- Детские площадки
- Аптеки, медцентры
- Магазины и ТРЦ
- Банк

маршрут к ж/д станции
(15 минут пешком)

Информация действительна на 27.12.2024

8 (800) 325-01-01

* Данное предложение не является публичной офертой

