



**NEVA HAUS** – элитный жилой комплекс, который возводится в самой зеленой части Петровского острова, в точке слияния двух рек, напротив Крестовского острова. Расположение вдоль береговой линии обеспечивает много квартир с панорамным видом на воду и парк. Для прогулок благоустроенная набережная протяжённостью 500 метров. Планировочные решения включают квартиры с террасами, эркерами и панорамным остеклением. NEVA HAUS – «Лучший реализованный девелоперский проект» по версии престижной премии FIABCI.

## Жилой комплекс «NEVA HAUS»

Адрес Петроградский, Петровский проспект, 9, 11

корпус 7, этаж 9

3-комнатная евро квартира №87 (146)

Общая площадь 100.9 м<sup>2</sup>

Тип планировки 3еС-1-9

Срок сдачи Сдан

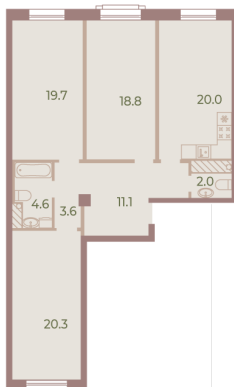
Класс жилья Элитный

Без отделки

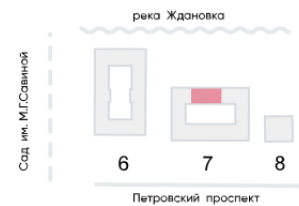
46 282 830 руб.  
Цена со скидкой 15%

54 435 550 руб.  
базовая цена

[Ссылка на квартиру на сайте](#)



3е 100.1  
087



2+ санузла

Высокие потолки

Увеличенные окна

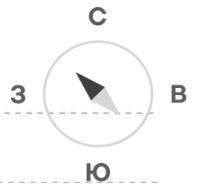
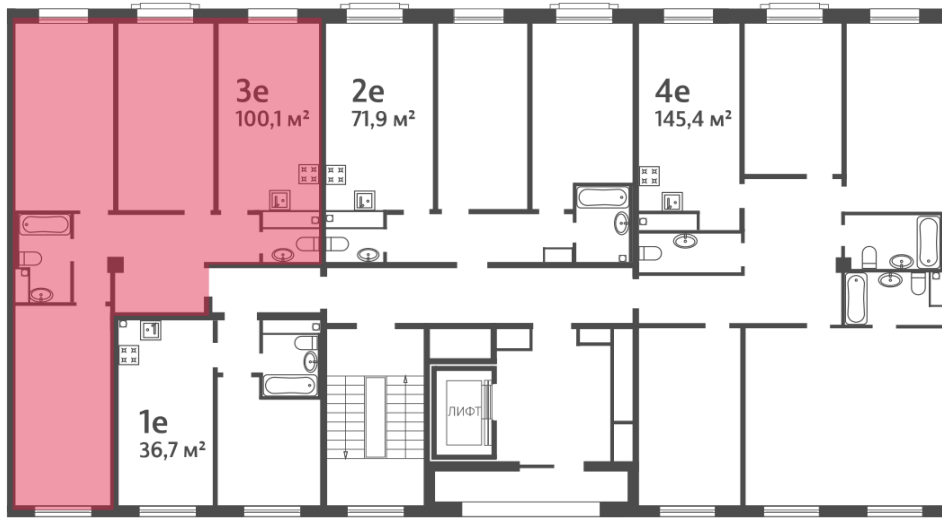
\*Данное предложение не является публичной офертой. Информация актуальна на 25.11.2024

Адреса и время работы офисов продаж на сайте lsr.ru в разделе Контакты



▲ РЕКА ЖДАНОВКА

ШКОЛА  
САД ИМ. М.Г. САВИНОЙ  
ДЕТСКИЙ САД



ПЕТРОВСКИЙ ПРОСПЕКТ



\*Данное предложение не является публичной офертой. Информация актуальна на 25.11.2024

Адреса и время работы офисов продаж на сайте [lsr.ru](http://lsr.ru) в разделе Контакты

