



NEVA HAUS – элитный жилой комплекс, который возводится в самой зеленой части Петровского острова, в точке слияния двух рек, напротив Крестовского острова. Расположение вдоль береговой линии обеспечивает много квартир с панорамным видом на воду и парк. Для прогулок благоустроенная набережная протяжённостью 500 метров. Планировочные решения включают квартиры с террасами, эркерами и панорамным остеклением. NEVA HAUS – «Лучший реализованный девелоперский проект» по версии престижной премии FIABCI.

Жилой комплекс «NEVA HAUS»

Адрес Петроградский, Петровский проспект, 9, 11

корпус 7, этаж 8

4-комнатная евро квартира №80 (144)

Общая площадь 146.9 м²

Тип планировки 4еВ-1-8

Срок сдачи Сдан

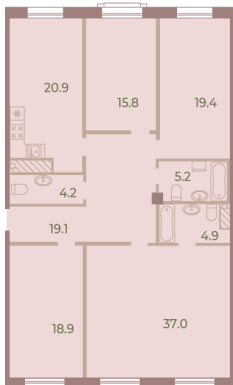
Класс жилья Элитный

Без отделки

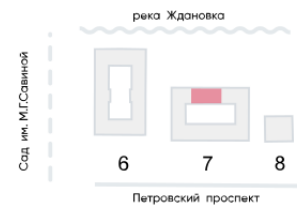
61 947 730 руб.
Цена со скидкой 15%

72 862 400 руб.
базовая цена

[Ссылка на квартиру на сайте](#)



4е 145.4
080



2+ санузла

Высокие потолки

Увеличенные окна

Мастер-спальня

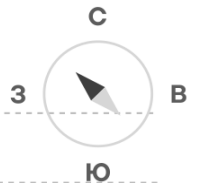
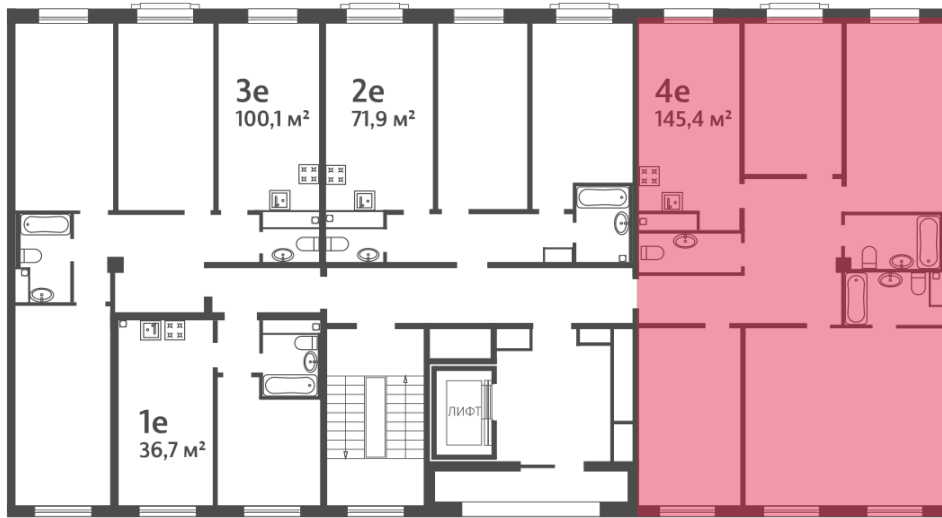
*Данное предложение не является публичной офертой. Информация актуальна на 25.11.2024

Адреса и время работы офисов продаж на сайте lsr.ru в разделе Контакты



▲ РЕКА ЖДАНОВКА

ДЕТСКИЙ САД
САД ИМ. М.Г. САВИНОЙ
ШКОЛА



ПЕТРОВСКИЙ ПРОСПЕКТ



*Данное предложение не является публичной офертой. Информация актуальна на 25.11.2024

