



**NEVA HAUS** – элитный жилой комплекс, который возводится в самой зеленой части Петровского острова, в точке слияния двух рек, напротив Крестовского острова. Расположение вдоль береговой линии обеспечивает много квартир с панорамным видом на воду и парк. Для прогулок благоустроенная набережная протяженностью 500 метров. Планировочные решения включают квартиры с террасами, эркерами и панорамным остеклением. NEVA HAUS – «Лучший реализованный девелоперский проект» по версии престижной премии FIABCI.

## Жилой комплекс «NEVA HAUS»

Адрес Петроградский район, Петровский проспект, 9, 11

корпус 7, этаж 7

3-комнатная евро квартира №129 (182)

Общая площадь 112.8 м<sup>2</sup>

Тип планировки 3еF-1-7

Срок сдачи Сдан

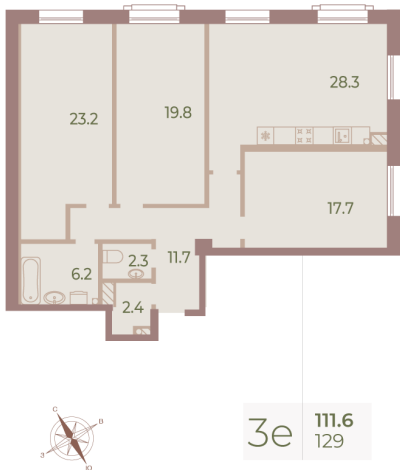
Класс жилья Элитный

Без отделки

49 891 440 руб.  
Цена со скидкой 15%

58 678 560 руб.  
базовая цена

[Ссылка на квартиру на сайте](#)



- Раздельный санузел
- Гардеробная
- Высокие потолки
- Увеличенные окна

\*Данное предложение не является публичной офертой. Информация актуальна на 18.10.2024

Адреса и время работы офисов продаж на сайте lsr.ru в разделе Контакты





\*Данное предложение не является публичной офертой. Информация актуальна на 18.10.2024

