



NEVA HAUS – элитный жилой комплекс, который возводится в самой зеленой части Петровского острова, в точке слияния двух рек, напротив Крестовского острова. Расположение вдоль береговой линии обеспечивает много квартир с панорамным видом на воду и парк. Для прогулок благоустроенная набережная протяжённостью 500 метров. Планировочные решения включают квартиры с террасами, эркерами и панорамным остеклением. NEVA HAUS – «Лучший реализованный девелоперский проект» по версии престижной премии FIABCI.

Жилой комплекс «NEVA HAUS»

Адрес Петроградский, Петровский проспект, 9, 11

корпус 7, этаж 6

3-комнатная евро квартира №122 (176)

| | | | |
|---------------|----------------------|----------------|---------|
| Общая площадь | 112.5 м ² | Тип планировки | 3еF-1-6 |
| Срок сдачи | Сдан | Класс жилья | Элитный |

Без отделки

49 297 500 руб.
Цена со скидкой 15%

57 982 500 руб.
базовая цена

[Ссылка на квартиру на сайте](#)



3е 111.6
122



- Раздельный санузел
- Гардеробная
- Высокие потолки
- Увеличенные окна

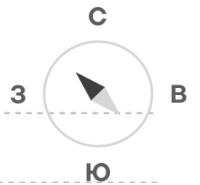
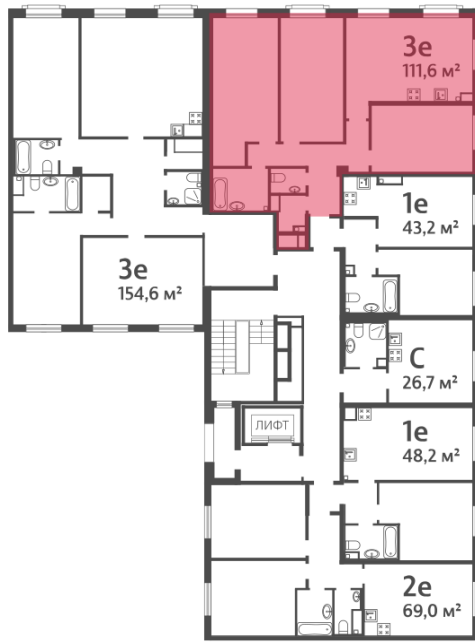
*Данное предложение не является публичной офертой. Информация актуальна на 25.11.2024

Адреса и время работы офисов продаж на сайте lsr.ru в разделе Контакты



ШКОЛА
САД ИМ. М.Г. САВИНОЙ
ДЕТСКИЙ САД

РЕКА ЖДАНОВКА



ПЕТРОВСКИЙ ПРОСПЕКТ



*Данное предложение не является публичной офертой. Информация актуальна на 25.11.2024

Адреса и время работы офисов продаж на сайте lsr.ru в разделе Контакты

