



**NEVA HAUS** – элитный жилой комплекс, который возводится в самой зеленой части Петровского острова, в точке слияния двух рек, напротив Крестовского острова. Расположение вдоль береговой линии обеспечивает много квартир с панорамным видом на воду и парк. Для прогулок благоустроенная набережная протяжённостью 500 метров. Планировочные решения включают квартиры с террасами, эркерами и панорамным остеклением. NEVA HAUS – «Лучший реализованный девелоперский проект» по версии престижной премии FIABCI.

## Жилой комплекс «NEVA HAUS»

Адрес Петроградский, Петровский проспект, 9, 11

корпус 7, этаж 8

3-комнатная евро квартира №135 (188)

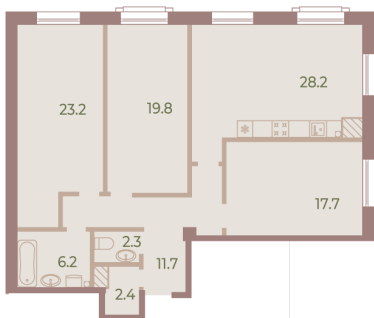
Общая площадь	112.4 м <sup>2</sup>	Тип планировки	3еF-1-8
Срок сдачи	Сдан	Класс жилья	Элитный

Без отделки

**50 186 600 руб.**  
Цена со скидкой 15%

**59 021 240 руб.**  
базовая цена

[Ссылка на квартиру на сайте](#)



3е 111.5  
135



- Раздельный санузел
- Гардеробная
- Высокие потолки
- Увеличенные окна

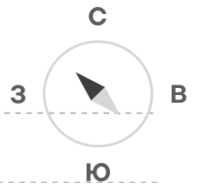
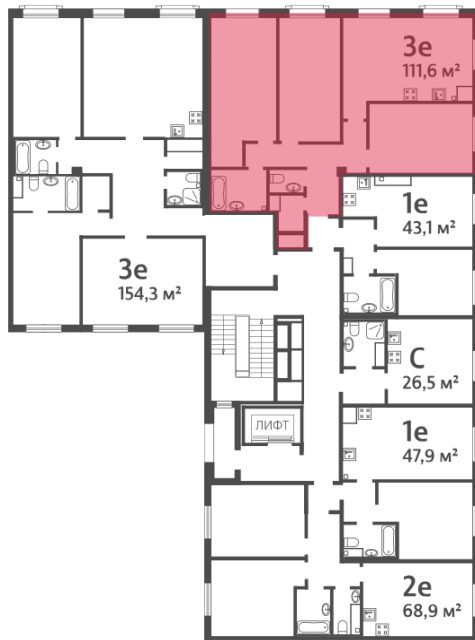
\*Данное предложение не является публичной офертой. Информация актуальна на 25.11.2024

Адреса и время работы офисов продаж на сайте lsr.ru в разделе Контакты



ШКОЛА  
САД ИМ. М.Г. САВИНОЙ  
ДЕТСКИЙ САД

РЕКА ЖДАНОВКА



ПЕТРОВСКИЙ ПРОСПЕКТ



\*Данное предложение не является публичной офертой. Информация актуальна на 25.11.2024

