



NEVA HAUS – элитный жилой комплекс, который возводится в самой зеленой части Петровского острова, в точке слияния двух рек, напротив Крестовского острова. Расположение вдоль береговой линии обеспечивает много квартир с панорамным видом на воду и парк. Для прогулок благоустроенная набережная протяжённостью 500 метров. Планировочные решения включают квартиры с террасами, эркерами и панорамным остеклением. NEVA HAUS – «Лучший реализованный девелоперский проект» по версии престижной премии FIABCI.

Жилой комплекс «NEVA HAUS»

Адрес Петроградский район, Петровский проспект, 9, 11

корпус 6, этаж 8

1-комнатная евро квартира №134 (449)

Общая площадь 63.3 м²

Тип планировки 1eB-7-8

Срок сдачи Сдан

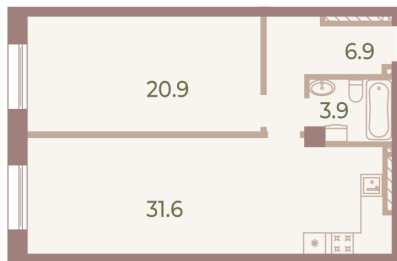
Класс жилья Элитный

Без отделки

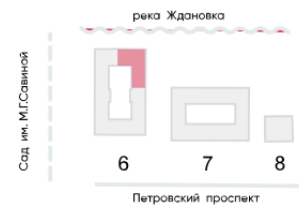
31 017 000 руб.
Цена со скидкой 15%

36 479 790 руб.
базовая цена

[Ссылка на квартиру на сайте](#)



1e 63.3
134

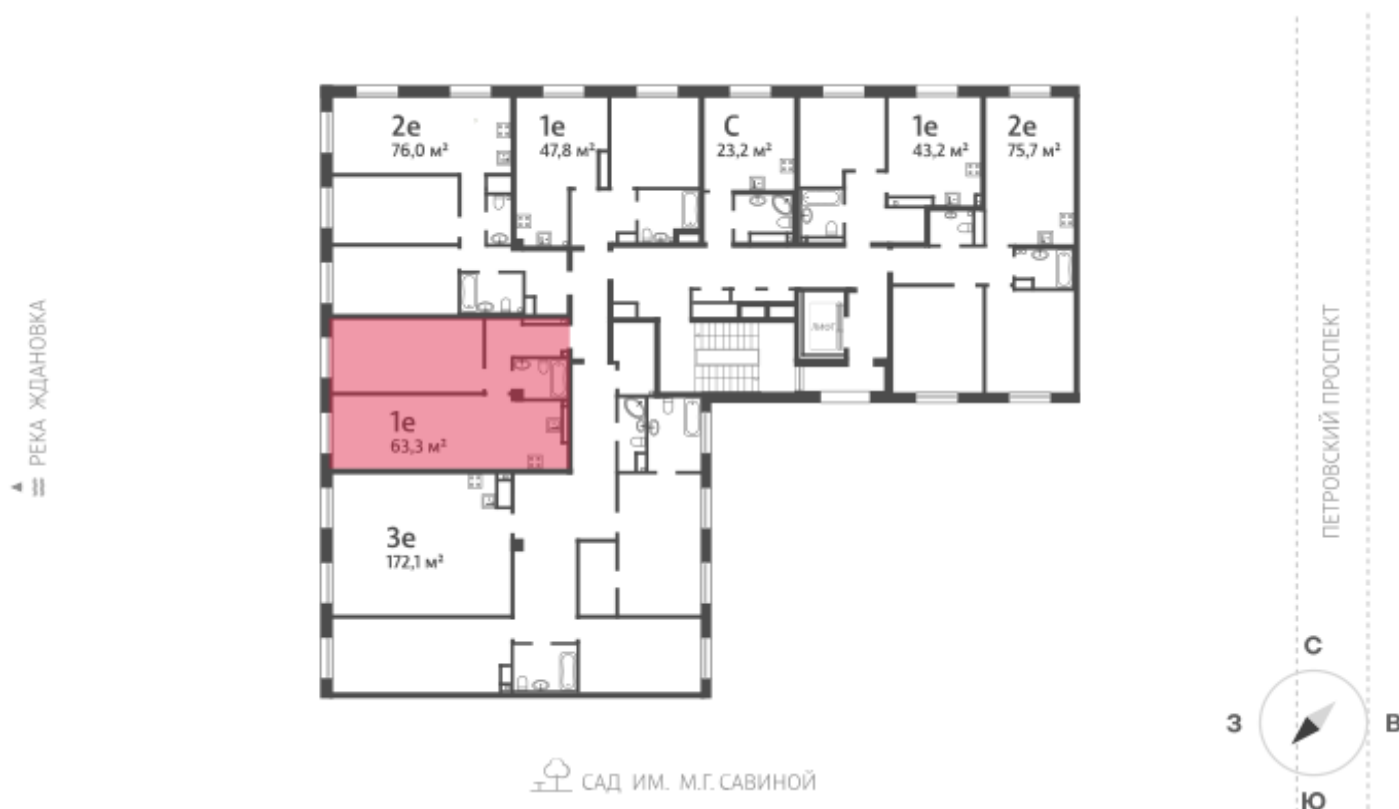


Высокие потолки Видовая Увеличенные окна

*Данное предложение не является публичной офертой. Информация актуальна на 18.10.2024

Адреса и время работы офисов продаж на сайте lsr.ru в разделе Контакты





*Данное предложение не является публичной офертой. Информация актуальна на 18.10.2024

Адреса и время работы офисов продаж на сайте lsr.ru в разделе Контакты

