



NEVA HAUS – элитный жилой комплекс, который возводится в самой зеленой части Петровского острова, в точке слияния двух рек, напротив Крестовского острова. Расположение вдоль береговой линии обеспечивает много квартир с панорамным видом на воду и парк. Для прогулок благоустроенная набережная протяжённостью 500 метров. Планировочные решения включают квартиры с террасами, эркерами и панорамным остеклением. NEVA HAUS – «Лучший реализованный девелоперский проект» по версии престижной премии FIABCI.

Жилой комплекс «NEVA HAUS»

Адрес Петроградский район, Петровский проспект, 9, 11

корпус 6, этаж 7

1-комнатная евро квартира №125 (442)

Общая площадь 63.3 м²

Тип планировки 1еВ-7-7

Срок сдачи Сдан

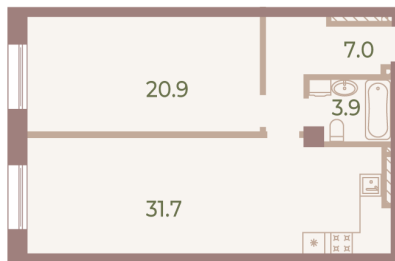
Класс жилья Элитный

Без отделки

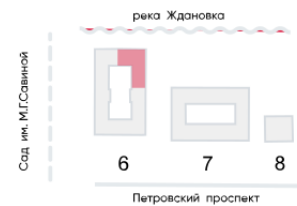
30 308 040 руб.
Цена со скидкой 15%

35 644 230 руб.
базовая цена

[Ссылка на квартиру на сайте](#)



1е 63.5
125



Высокие потолки

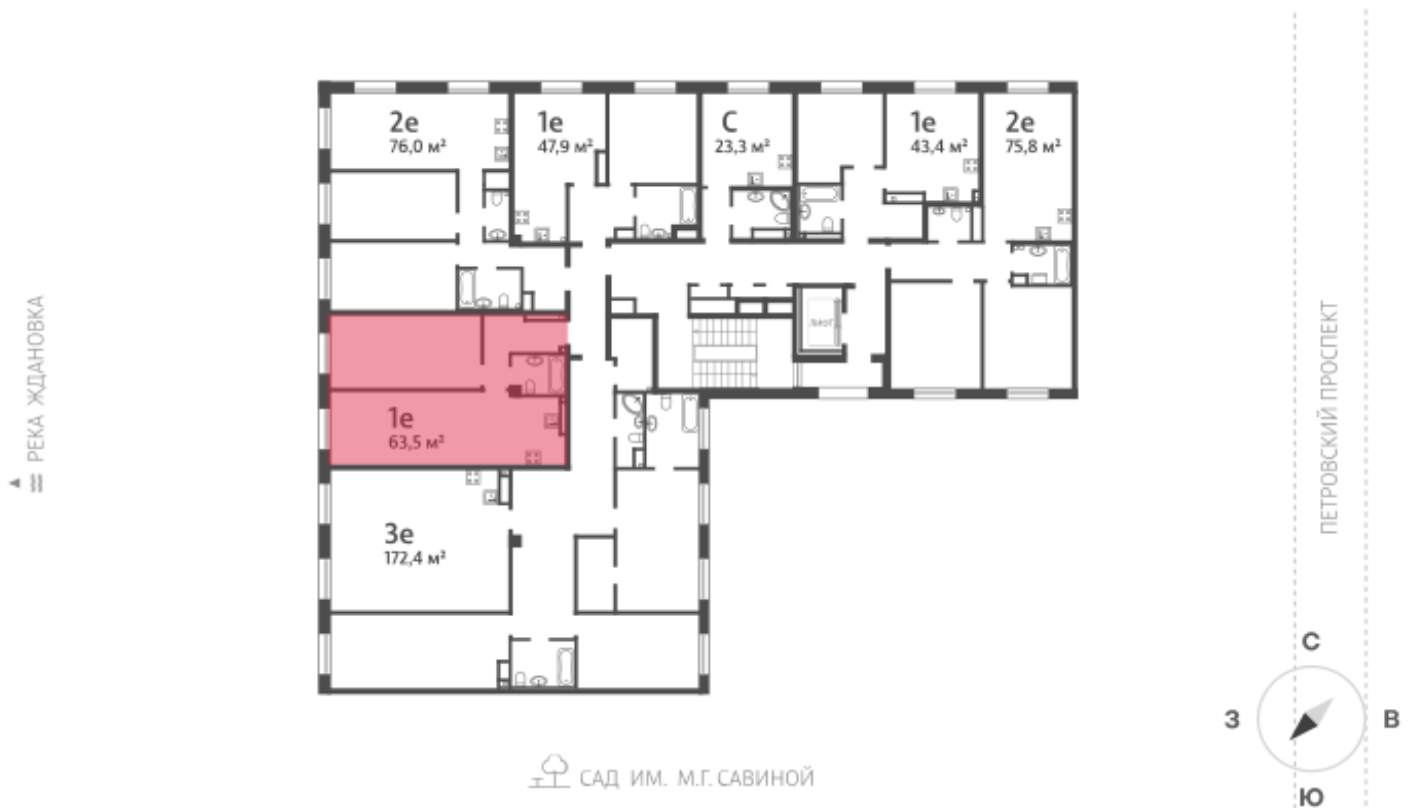
Видовая

Увеличенные окна

*Данное предложение не является публичной офертой. Информация актуальна на 18.10.2024

Адреса и время работы офисов продаж на сайте lsr.ru в разделе Контакты





*Данное предложение не является публичной офертой. Информация актуальна на 18.10.2024

Адреса и время работы офисов продаж на сайте lsr.ru в разделе Контакты

