



**NEVA HAUS** – элитный жилой комплекс, который возводится в самой зеленой части Петровского острова, в точке слияния двух рек, напротив Крестовского острова. Расположение вдоль береговой линии обеспечивает много квартир с панорамным видом на воду и парк. Для прогулок благоустроенная набережная протяжённостью 500 метров. Планировочные решения включают квартиры с террасами, эркерами и панорамным остеклением. NEVA HAUS – «Лучший реализованный девелоперский проект» по версии престижной премии FIABCI.

## Жилой комплекс «NEVA HAUS»

Адрес Петроградский, Петровский проспект, 9, 11

корпус 6, этаж 6

2-комнатная евро квартира №228 (545)

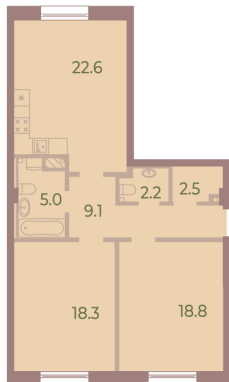
Общая площадь	78.7 м <sup>2</sup>	Тип планировки	2еВ-3-6
Срок сдачи	Сдан	Класс жилья	Элитный

Без отделки

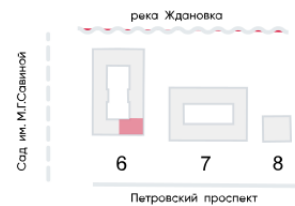
**31 062 890 руб.**  
Цена со скидкой 15%

**36 532 540 руб.**  
базовая цена

[Ссылка на квартиру на сайте](#)



2е 78.5  
228



- 2+ санузла
- Гардеробная
- Высокие потолки
- Увеличенные окна

\*Данное предложение не является публичной офертой. Информация актуальна на 22.11.2024

Адреса и время работы офисов продаж на сайте lsr.ru в разделе Контакты





Бесплатно по России  
8 (800) 325-01-01

Телефон в Санкт-Петербург  
8 (812) 325-01-01



\*Данное предложение не является публичной офертой. Информация актуальна на 22.11.2024

Адреса и время работы офисов продаж на сайте [lsr.ru](http://lsr.ru) в разделе Контакты

