



**NEVA HAUS** – элитный жилой комплекс, который возводится в самой зеленой части Петровского острова, в точке слияния двух рек, напротив Крестовского острова. Расположение вдоль береговой линии обеспечивает много квартир с панорамным видом на воду и парк. Для прогулок благоустроенная набережная протяжённостью 500 метров. Планировочные решения включают квартиры с террасами, эркерами и панорамным остеклением. NEVA HAUS – «Лучший реализованный девелоперский проект» по версии престижной премии FIABCI.

## Жилой комплекс «NEVA HAUS»

Адрес Петроградский район, Петровский проспект, 9, 11

корпус 6, этаж 9

1-комнатная евро квартира №65 (394)

Общая площадь 40.9 м<sup>2</sup>

Тип планировки 1еВ-4-9

Срок сдачи Сдан

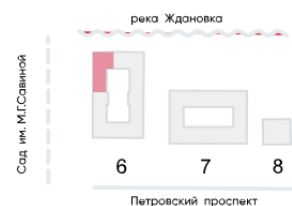
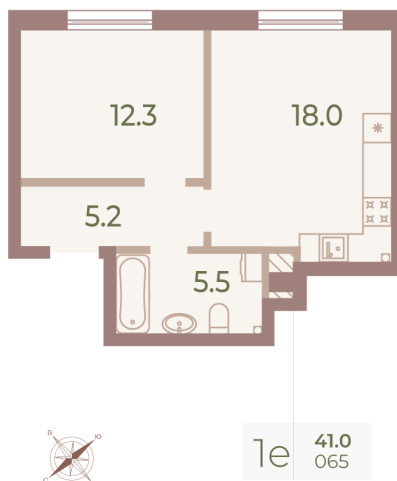
Класс жилья Элитный

Без отделки

20 580 880 руб.  
Цена со скидкой 15%

24 204 620 руб.  
базовая цена

[Ссылка на квартиру на сайте](#)



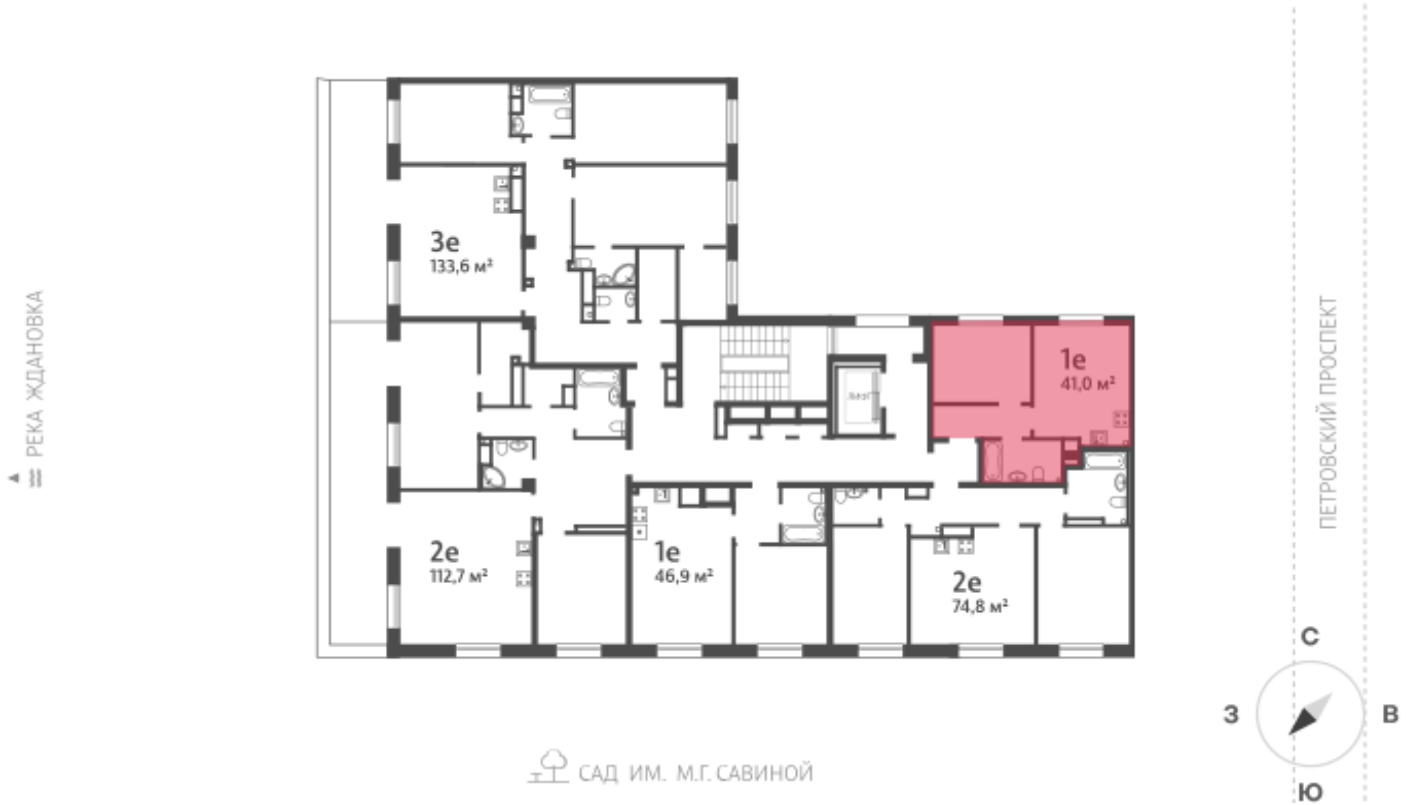
Высокие потолки

Увеличенные окна

\*Данное предложение не является публичной офертой. Информация актуальна на 18.10.2024

Адреса и время работы офисов продаж на сайте lsr.ru в разделе Контакты





\*Данное предложение не является публичной офертой. Информация актуальна на 18.10.2024

Адреса и время работы офисов продаж на сайте [lsr.ru](http://lsr.ru) в разделе Контакты

