



**NEVA HAUS** – элитный жилой комплекс, который возводится в самой зеленой части Петровского острова, в точке слияния двух рек, напротив Крестовского острова. Расположение вдоль береговой линии обеспечивает много квартир с панорамным видом на воду и парк. Для прогулок благоустроенная набережная протяжённостью 500 метров. Планировочные решения включают квартиры с террасами, эркерами и панорамным остеклением. NEVA HAUS – «Лучший реализованный девелоперский проект» по версии престижной премии FIABCI.

## Жилой комплекс «NEVA HAUS»

Адрес Петроградский, Петровский проспект, 9, 11

корпус 5, этаж 8

3-комнатная евро квартира №85 (245)

Общая площадь	108.9 м <sup>2</sup>	Тип планировки	5-383
Срок сдачи	Сдан	Класс жилья	Элитный

Без отделки

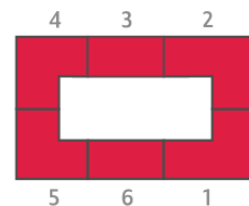
**46 783 440 руб.**  
Цена со скидкой 15%

**55 027 170 руб.**  
базовая цена

[Ссылка на квартиру на сайте](#)



3 5-383  
108.68  
085



2+ санузла    Высокие потолки    Увеличенные окна

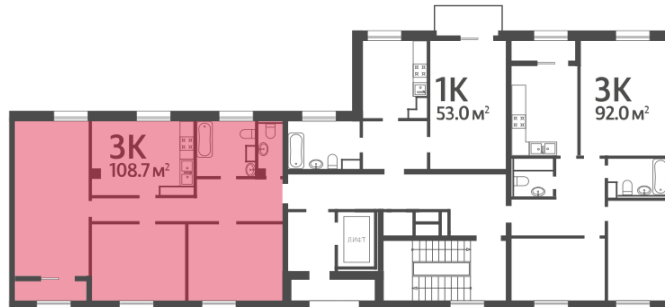
\*Данное предложение не является публичной офертой. Информация актуальна на 22.11.2024

Адреса и время работы офисов продаж на сайте lsr.ru в разделе Контакты

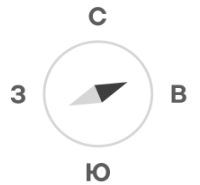


▲ САД ИМ. М. Г. САВИНОЙ

▲ ПЕТРОВСКИЙ ПРОСПЕКТ



РЕКА МАЛАЯ НЕВКА



\*Данное предложение не является публичной офертой. Информация актуальна на 22.11.2024

Адреса и время работы офисов продаж на сайте [lsr.ru](http://lsr.ru) в разделе Контакты

