



NEVA HAUS – элитный жилой комплекс, который возводится в самой зеленой части Петровского острова, в точке слияния двух рек, напротив Крестовского острова. Расположение вдоль береговой линии обеспечивает много квартир с панорамным видом на воду и парк. Для прогулок благоустроенная набережная протяжённостью 500 метров. Планировочные решения включают квартиры с террасами, эркерами и панорамным остеклением. NEVA HAUS – «Лучший реализованный девелоперский проект» по версии престижной премии FIABCI.

Жилой комплекс «NEVA HAUS»

Адрес Петроградский, Петровский проспект, 9, 11

корпус 4, этаж 1

3-комнатная евро квартира №1 (146)

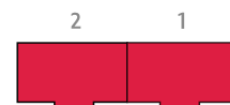
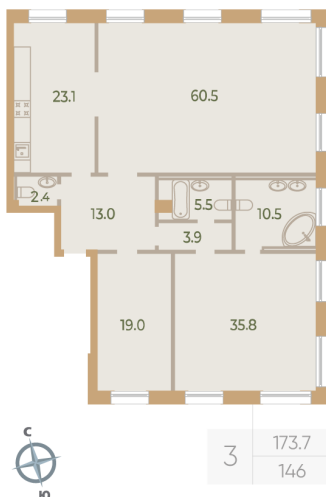
Общая площадь	173.7 м ²	Тип планировки	4-111
Срок сдачи	Сдан	Класс жилья	Элитный

Без отделки

70 852 230 руб.
Цена со скидкой 15%

83 323 890 руб.
базовая цена

[Ссылка на квартиру на сайте](#)



2+ санузла	Высокие потолки	Видовая
Увеличенные окна	Мастер-спальня	

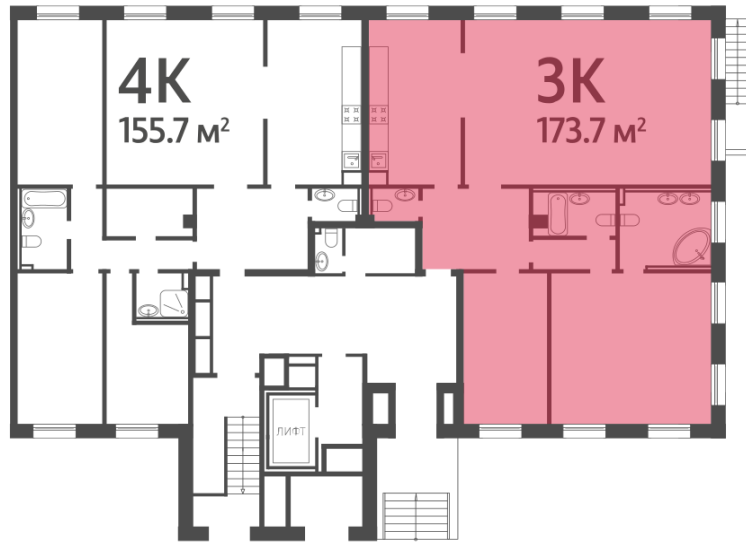
*Данное предложение не является публичной офертой. Информация актуальна на 22.11.2024

Адреса и время работы офисов продаж на сайте lsr.ru в разделе Контакты

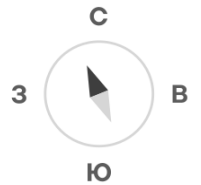


▲ РЕКА МАЛАЯ НЕВКА

▲ САД ИМ. М. Г. САВИНОЙ



▼ ПЕТРОВСКИЙ ПРОСПЕКТ



*Данное предложение не является публичной офертой. Информация актуальна на 22.11.2024

Адреса и время работы офисов продаж на сайте lsr.ru в разделе Контакты

