



NEVA HAUS – элитный жилой комплекс, который возводится в самой зеленой части Петровского острова, в точке слияния двух рек, напротив Крестовского острова. Расположение вдоль береговой линии обеспечивает много квартир с панорамным видом на воду и парк. Для прогулок благоустроенная набережная протяжённостью 500 метров. Планировочные решения включают квартиры с террасами, эркерами и панорамным остеклением. NEVA HAUS – «Лучший реализованный девелоперский проект» по версии престижной премии FIABCI.

Жилой комплекс «NEVA HAUS»

Адрес Петроградский район, Петровский проспект, 9, 11

корпус 3, этаж 8

3-комнатная квартира №30 (125)

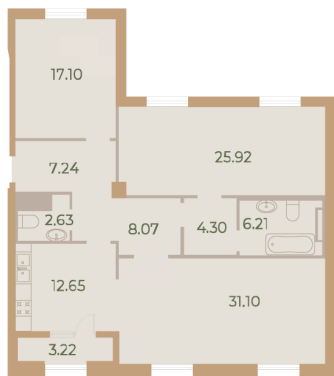
Общая площадь	116.9 м ²	Тип планировки	3-184
Срок сдачи	Сдан	Класс жилья	Элитный

Без отделки

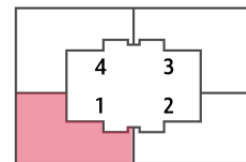
51 646 420 руб.
Цена со скидкой 15%

60 741 240 руб.
базовая цена

[Ссылка на квартиру на сайте](#)



3 3-184
116.83
030

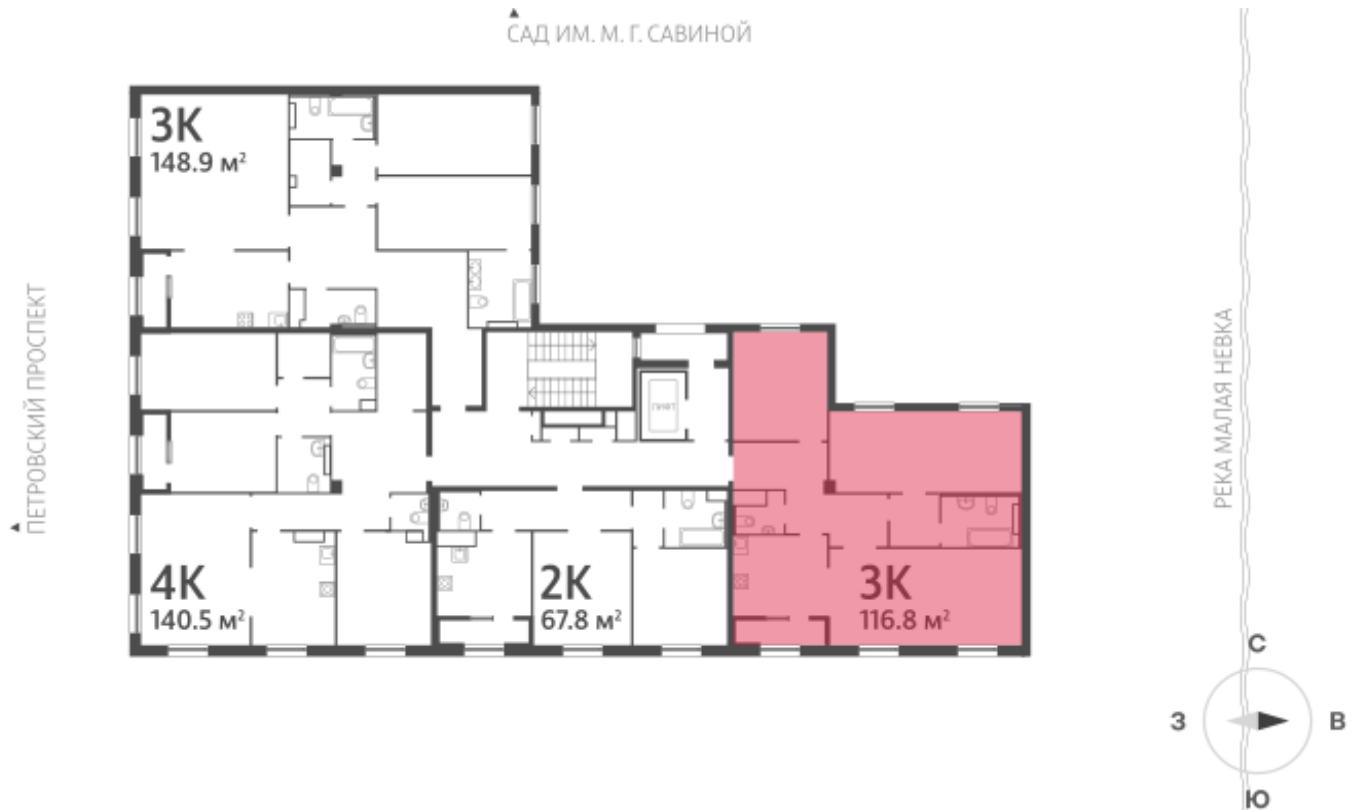


- 2+ санузла
- Гардеробная
- Высокие потолки
- Увеличенные окна

*Данное предложение не является публичной офертой. Информация актуальна на 18.10.2024

Адреса и время работы офисов продаж на сайте lsr.ru в разделе Контакты





*Данное предложение не является публичной офертой. Информация актуальна на 18.10.2024

Адреса и время работы офисов продаж на сайте lsr.ru в разделе Контакты

