



**NEVA HAUS** – элитный жилой комплекс, который возводится в самой зеленой части Петровского острова, в точке слияния двух рек, напротив Крестовского острова. Расположение вдоль береговой линии обеспечивает много квартир с панорамным видом на воду и парк. Для прогулок благоустроенная набережная протяжённостью 500 метров. Планировочные решения включают квартиры с террасами, эркерами и панорамным остеклением. NEVA HAUS – «Лучший реализованный девелоперский проект» по версии престижной премии FIABCI.

## Жилой комплекс «NEVA HAUS»

Адрес Петроградский район, Петровский проспект, 9, 11

корпус 3, этаж 2

3-комнатная евро квартира №39 (74)

Общая площадь 158.2 м<sup>2</sup>

Тип планировки 3-224

Срок сдачи Сдан

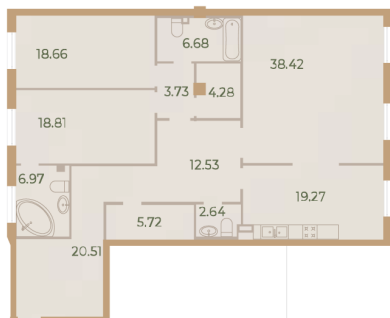
Класс жилья Элитный

Без отделки

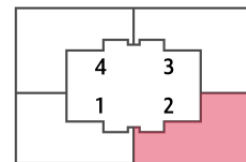
**67 614 680 руб.**  
Цена со скидкой 15%

**79 527 140 руб.**  
базовая цена

[Ссылка на квартиру на сайте](#)



3 3-224  
158.22  
039

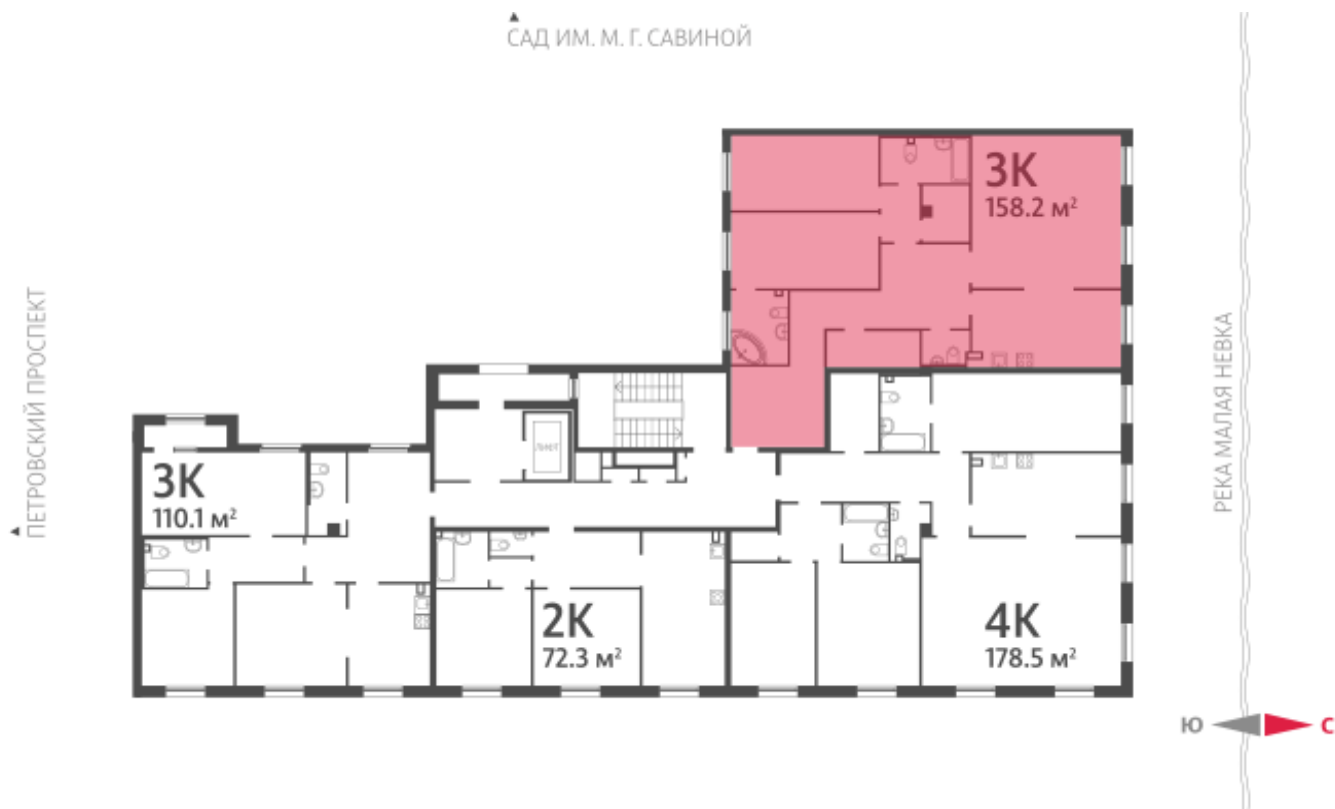


2+ санузла	Гардеробная	Высокие потолки
Видовая	Увеличенные окна	Мастер-спальня

\*Данное предложение не является публичной офертой. Информация актуальна на 08.09.2024

Адреса и время работы офисов продаж на сайте lsr.ru в разделе Контакты





\*Данное предложение не является публичной офертой. Информация актуальна на 08.09.2024

Адреса и время работы офисов продаж на сайте [lsr.ru](http://lsr.ru) в разделе Контакты

