



NEVA HAUS – элитный жилой комплекс, который возводится в самой зеленой части Петровского острова, в точке слияния двух рек, напротив Крестовского острова. Расположение вдоль береговой линии обеспечивает много квартир с панорамным видом на воду и парк. Для прогулок благоустроенная набережная протяжённостью 500 метров. Планировочные решения включают квартиры с террасами, эркерами и панорамным остеклением. NEVA HAUS – «Лучший реализованный девелоперский проект» по версии престижной премии FIABCI.

Жилой комплекс «NEVA HAUS»

Адрес Петроградский район, Петровский проспект, 9, 11

корпус 3, этаж 9

2-комнатная евро квартира №129 (41)

Общая площадь	79.5 м ²	Тип планировки	3-492
Срок сдачи	Сдан	Класс жилья	Элитный

Без отделки

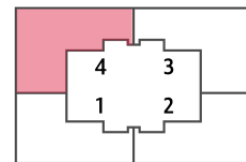
42 055 500 руб.
Цена со скидкой 15%

49 464 900 руб.
базовая цена

[Ссылка на квартиру на сайте](#)



2 3-492
78.13
129

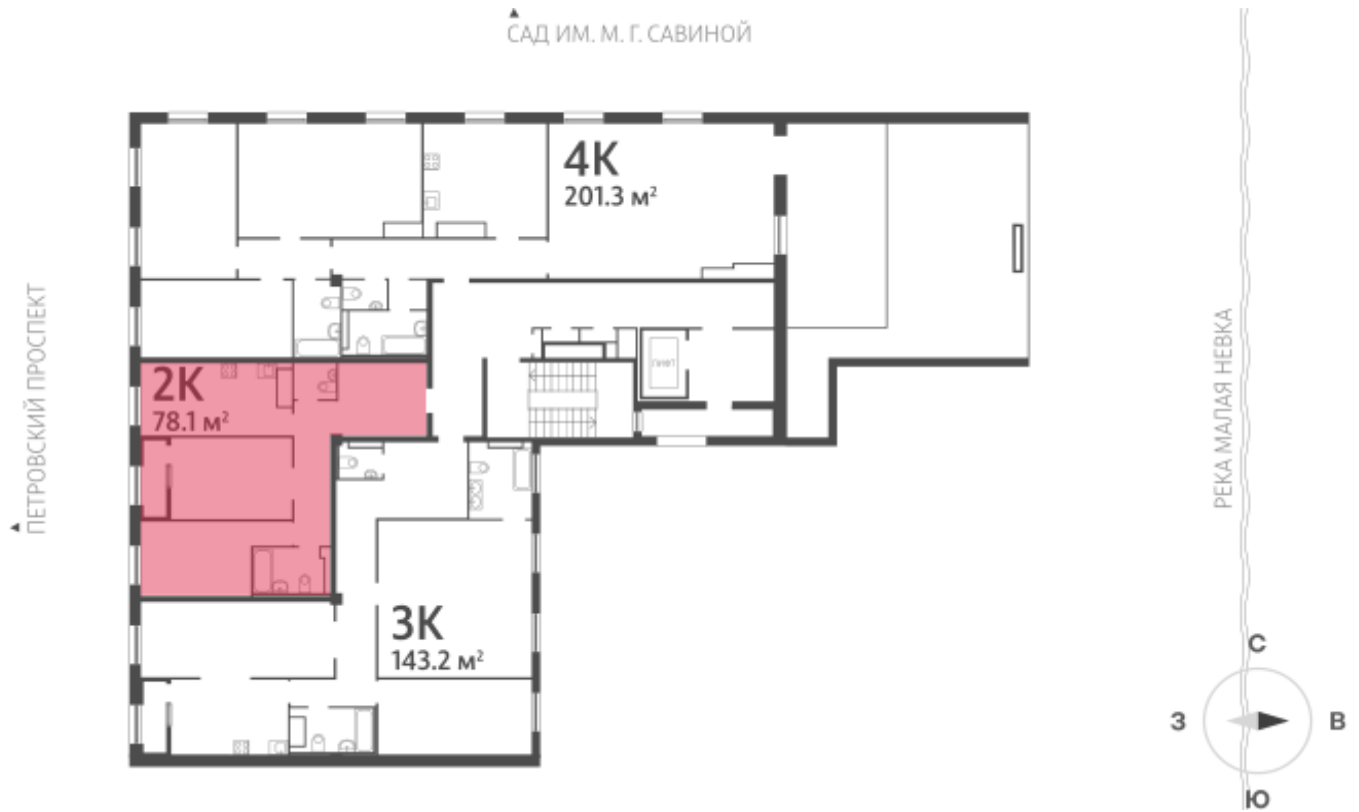


- 2+ санузла
- Гардеробная
- Увеличенные окна
- Мастер-спальня

*Данное предложение не является публичной офертой. Информация актуальна на 18.10.2024

Адреса и время работы офисов продаж на сайте lsr.ru в разделе Контакты





*Данное предложение не является публичной офертой. Информация актуальна на 18.10.2024

Адреса и время работы офисов продаж на сайте lsr.ru в разделе Контакты

