

Жилой комплекс «Морская миля», дом 7

Срок сдачи: III кв. 2027

Адрес: Красносельский район, ул. Маршала Казакова, 21

Станция метро: Кировский Завод, Ленинский проспект, Автово

1-комнатная евро квартира №473

Цена со скидкой 10%: **8 484 835 руб**

Базовая цена: 9 429 320 руб

Количество комнат 1

Общая площадь 36.1 м²

Подъезд: 2

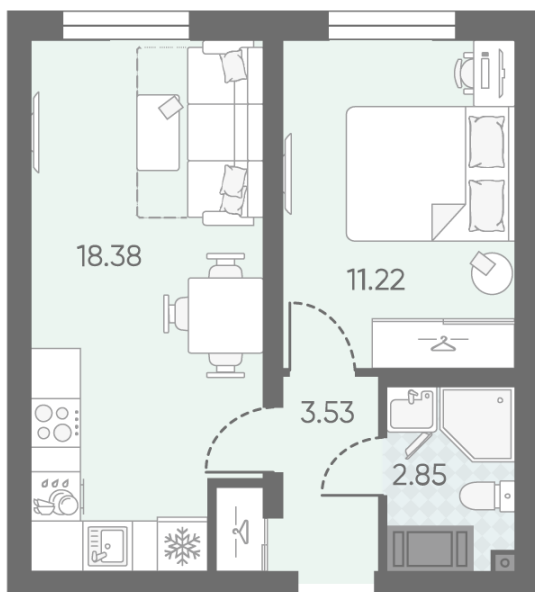
Этаж: 7

Всего этажей 23

Тип планировки: 1eA-4-7-22

Отделка: с отделкой

Европланировка



1e 1eA-4
35.98

Информация действительна на 26.12.2024

8 (800) 325-01-01

* Данное предложение не является публичной офертой



Жилой комплекс «Морская миля», дом 7

▲ ФИНСКИЙ ЗАЛИВ

👶 ДЕТСКИЙ САД

📖 ШКОЛА



Информация действительна на 26.12.2024

8 (800) 325-01-01

* Данное предложение не является публичной офертой



Жилой комплекс «Морская миля», дом 7



«Морская миля» – место, где начнется новая глава вашей счастливой жизни. Здесь, в окружении природы и развитой инфраструктуры, вы найдете идеально пространство для личного роста, отдыха и вдохновения.

- близость залива и метро
- зеленый бульвар
- дворы без машин
- велодорожки
- спортивные и игровые площадки
- креативные ландшафтные пространства
- система «умный дом»
- детский сад и школа во дворе



7 строящиеся дома

1 дома сданы

школа

детский сад

метро

Информация действительна на 26.12.2024

8 (800) 325-01-01

* Данное предложение не является публичной офертой



Жилой комплекс «Морская миля», дом 7



Квартиры с отделкой Comfort Stone

Квартиры с отделкой Comfort Wood



Входная металлическая дверь с двумя замками и светлой МДФ панелью



Белые межкомнатные двери из МДФ с покрытием «экошпон ПВХ» с декоративными филёнками



Ванна с экраном или душевой уголком, подвесная раковина с тумбой, современные смесители



Детские сады



Гипермаркеты, супермаркеты



Больницы, поликлиники



Спортивные клубы, детские секции



Школы



Кафе, рестораны



Станции метро



Торгово-развлекательные комплексы

Информация действительна на 26.12.2024

8 (800) 325-01-01

* Данное предложение не является публичной офертой

