

ЖК «ЛСР. Ржевский парк», дом 7

Срок сдачи: II кв. 2025

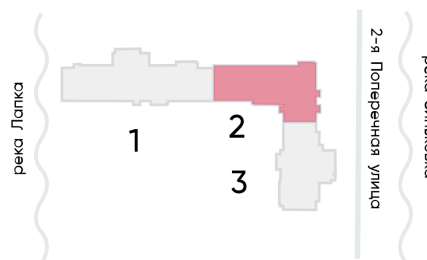
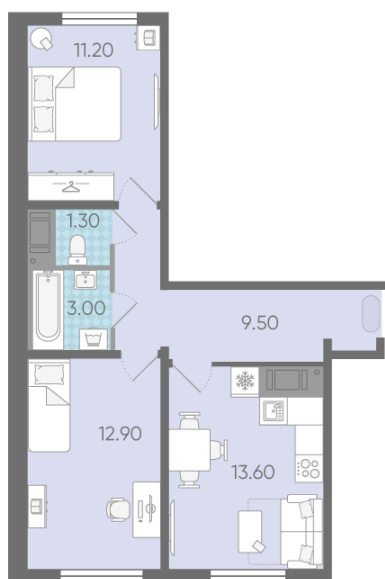
Адрес: Всеволожский район, г. Всеволожск, п. Ковалево

Станция метро: Ладожская, Площадь Ленина, Проспект Большевиков

2-комнатная квартира №307

Цена со скидкой 16%:	7 771 350 руб	Подъезд:	2
Базовая цена:	9 254 550 руб	Этаж:	16
Количество комнат	2	Всего этажей	16
Общая площадь	51.5 м ²	Тип планировки:	2В-1-12-16
		Отделка:	с отделкой

Раздельный санузел



2

 2В-1
51.50

Информация действительна на 20.04.2025

8 (800) 325-01-01

* Данное предложение не является публичной офертой



ЖК «ЛСР. Ржевский парк», дом 7



Информация действительна на 20.04.2025

8 (800) 325-01-01

* Данное предложение не является публичной офертой

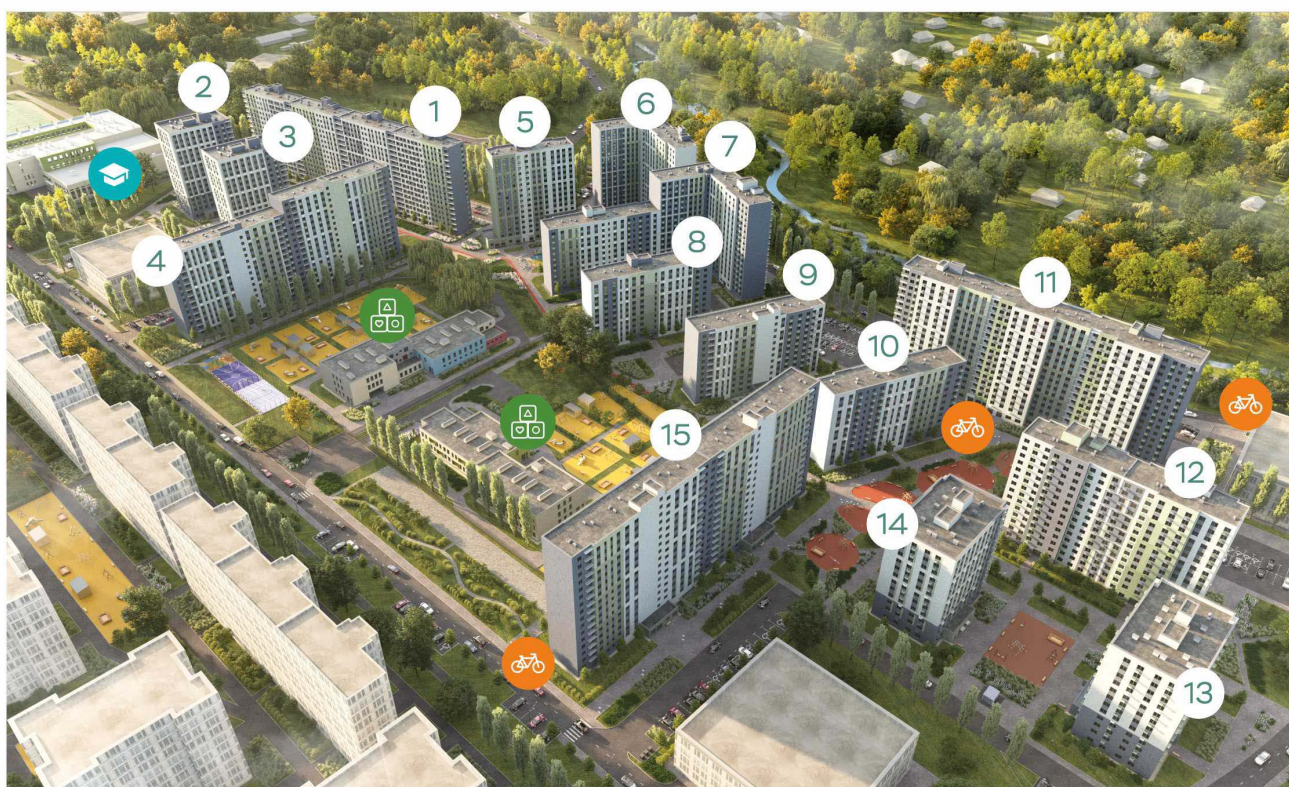


ЖК «ЛСР. Ржевский парк», дом 7



Жилой квартал, уникально сочетающий в себе городской ритм и природное спокойствие. Начните вашу историю в масштабном современном квартале с собственной инфраструктурой, лесом под окнами и уникальной атмосферой. Представьте себе уютный уголок всего 30 минутах пути до центра Петербурга.

- экология
- зеленый ландшафт
- двор без машин
- велодорожки
- спортивные и игровые площадки
- новая школа с инженерным уклоном
- детские сады рядом с домом



4

строящиеся дома



велодорожки



детский сад



школа

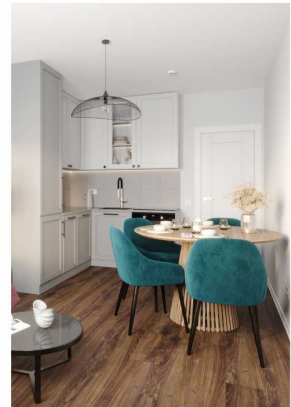
Информация действительна на 20.04.2025

8 (800) 325-01-01

* Данное предложение не является публичной офертой



ЖК «ЛСР. Ржевский парк», дом 7



Квартиры с отделкой Comfort Stone

Квартиры с отделкой Comfort Wood



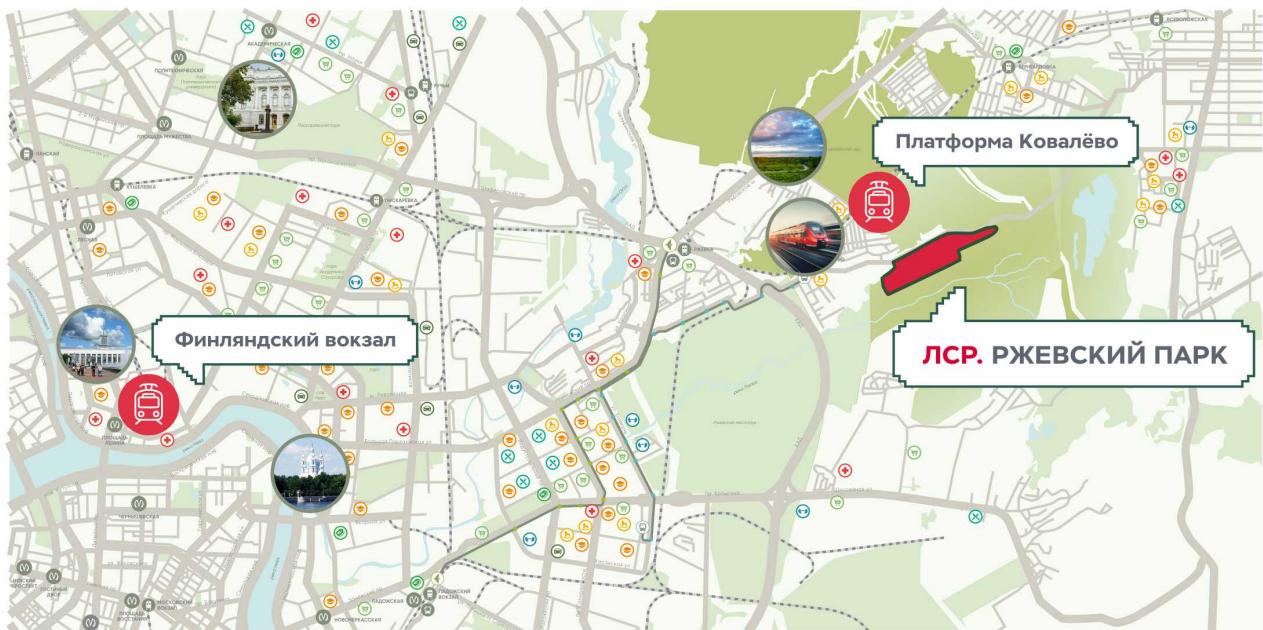
Входная металлическая дверь с двумя замками и светлой МДФ панелью



Белые межкомнатные двери из МДФ с покрытием «экошпон ПВХ» с декоративными филёнками



Ванна с экраном или душевой уголком, подвесная раковина с тумбой, современные смесители



Детские сады



Школы



Больницы, поликлиники



Кафе, рестораны



Торгово-развлекательные центры



Спортивные клубы, детские секции



Ж/д станции



Метро



Автобусно-трамвайные станции



Гипермаркеты, супермаркеты



Автосалоны, автосервисы



Маршрут автобуса №23

Информация действительна на 20.04.2025

8 (800) 325-01-01

* Данное предложение не является публичной офертой

